

# Abbildungen, Grafiken und Tabellen

Abb. 1: Aus dem Manifest der Aktion 507 (1967)

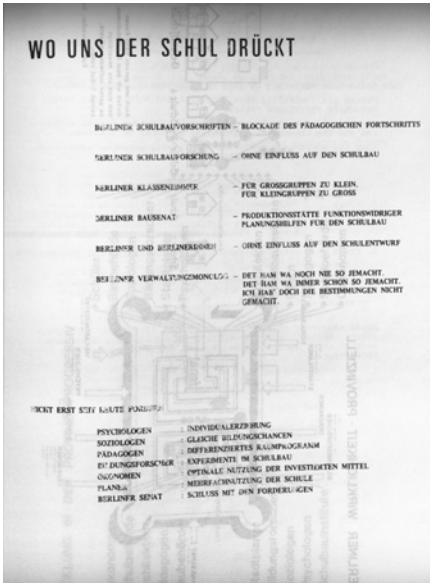


Abb. 2: Prozess der Nutzungsplanung – Schaubild des Instituts für Schulbau

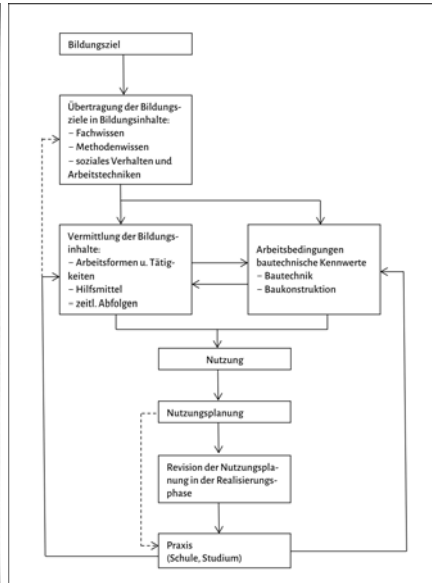


Abb. 3: Schema aus dem unveröffentlichten Arbeitspapier – Zur Nutzungsplanung im Schulwesen

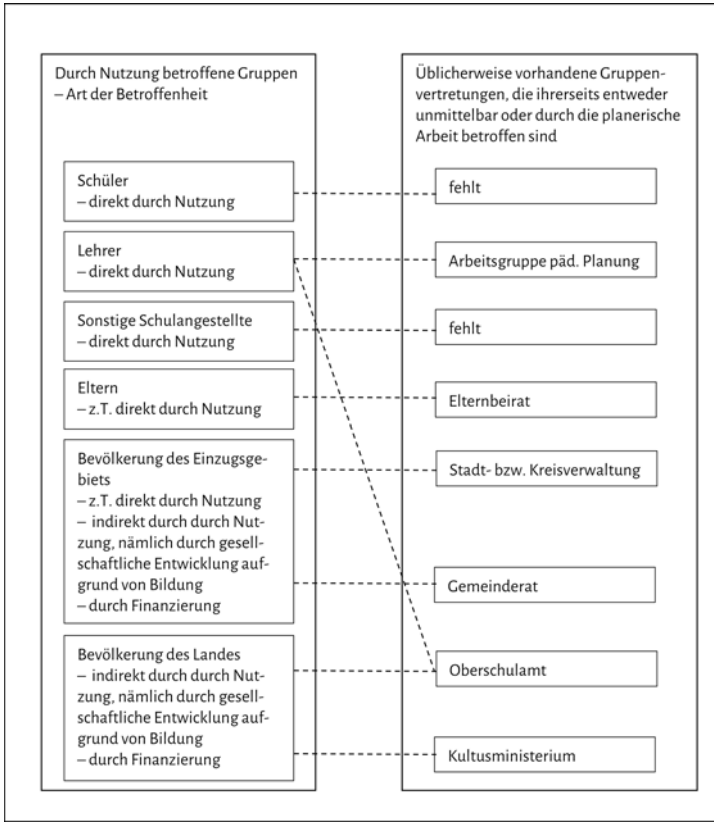


Abb. 4: Fotografie aus MANPLAN 4 (1970)



Abb. 5: Fotografie aus MANPLAN 4 (1970)



Abb. 6: Fotografie aus MANPLAN 4 (1970)



Abb. 7: Fotografie aus MANPLAN 4 (1970)



Abb. 8: Fotografie aus MANPLAN 4 (1970)

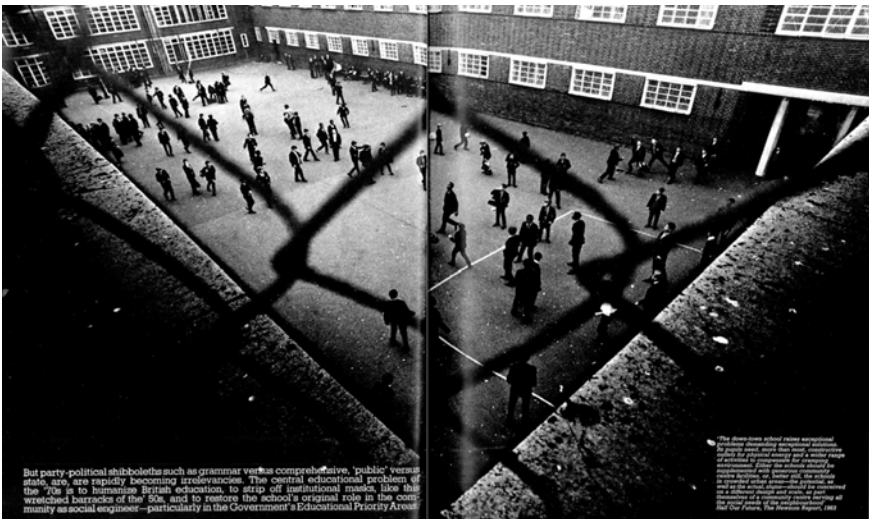


Abb. 9: Fotografie aus MANPLAN 4 (1970)



Probably the most bizarre example of British educational institutionalism is the monstrous regimentation implicit in being made to march—for meals.

Abb. 10: Fotografie aus MANPLAN 4 (1970)



The image is as fresh as when C H Astlin first put watercolour to paper—not so crisp perhaps as the Milan Triennale prizewinner but nonetheless a CLASS village school—Coopice County Junior School at Sutton Coldfield, Warwickshire, in all its simplicity.

Abb. 11: Fotografie aus MANPLAN 4 (1970) Abb. 12: Fotografie aus MANPLAN 4 (1970)



Abb. 13: Fotografie aus MANPLAN 4 (1970)      Abb. 14: Fotografie aus MANPLAN 4 (1970)



Abb. 15: Fotografie aus ARCH+ (1977)

Abb. 16: A Classroom – City of London School for Girls, Barbican Estate, London



Abb. 17: A Classroom – Temple Hill School, Dartford

Abb. 18: The Kiva Room, Fotografie aus MANPLAN 4 (1970)



Abb. 19: Fografien aus MANPLAN 4 (1970)



Abb. 20: Fografien aus MANPLAN 4 (1970)



Abb. 21: Fografien aus Werkstattbericht 6 (IfS) (1977)



Abb. 22: Fografien aus Werkstattbericht 6 (IfS) (1977)



Abb. 23: Fotografie aus Werk (1969)



Abb. 24: Grundschnle, Eastleigh, Hampshire (Großbritannien) (1982)



Abb. 25: Fotografie aus *Architectural Review* (1971)

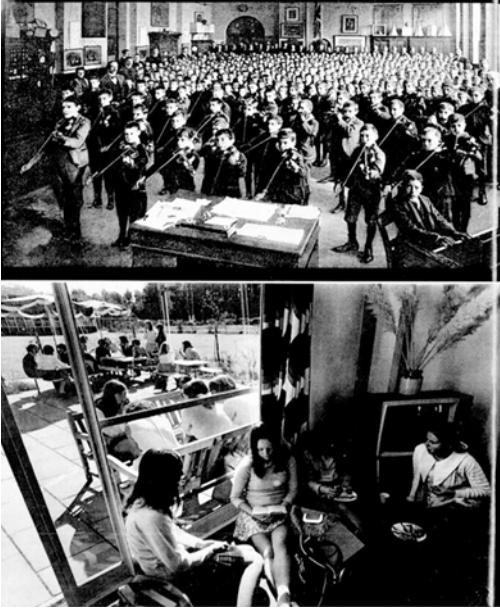


Abb. 26: *Elson Infant School*, Gosport, Hampshire (Großbritannien) (1985)



Abb. 27: *Wohlen Gymnasium*, Wohlen (Schweiz) (1991)



Abb. 28: *Wohlen Gymnasium*, Wohlen (Schweiz) (1991)



Abb. 29: Albert-Schweizer-Schule, Bad Rap-  
penau (Deutschland) (1992)



Abb. 30: Albert-Schweizer-Schule, Bad Rap-  
penau (Deutschland) (1992)

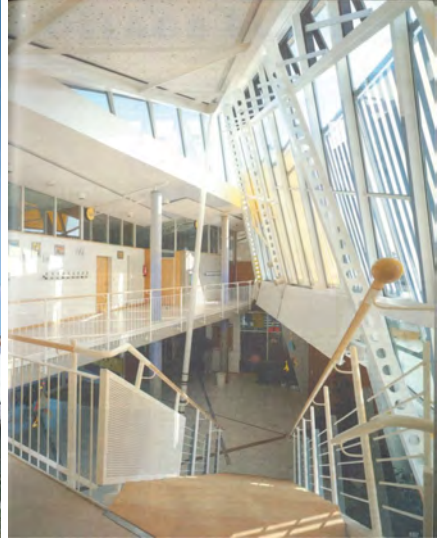


Abb. 31: St Benno Gymnasium, Dresden (Deutschland)  
(1997)



Abb. 32: Heinz-Galinski Schule, Berlin (Deutschland) (1996)



Abb. 35: School Victoria, British Columbia (Kanada) (1997)



Abb. 36: Secondary School, Mollerussa (Spanien) (2003)



Abb. 37: Steiner School, Kirchheim Unter Teck (Deutschland) (2004)



Abb. 38: Steiner School, Kirchheim Unter Teck (Deutschland) (2004)



Abb. 39: Steiner School, Kirchheim Unter Teck (Deutschland) (2004)



Abb. 40: Steiner School, Kirchheim Unter Teck (Deutschland) (2004)



Abb. 41: Bildungszentrum, Präsentation von Artefakten aus dem Kunstunterricht

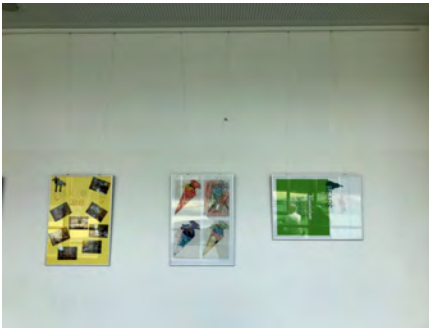


Abb. 42: Bildungszentrum, Präsentation von Artefakten aus dem Kunstunterricht



Abb. 43: Bildungszentrum, Präsentation von Artefakten aus dem Kunstunterricht



Abb. 44: Bildungszentrum, Präsentation von Artefakten aus dem Kunstunterricht



Abb. 45: Bildungszentrum, Lernatelier



Abb. 46: Delta School, Delft (Niederlande)



Abb. 47: Dr. Josef-Schwalber-Realschule, Dachau (Deutschland)

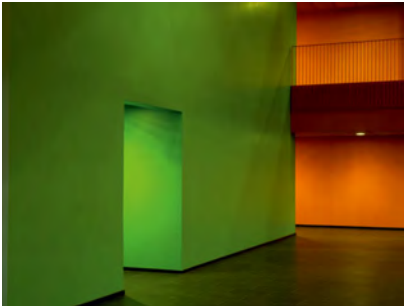


Abb. 48: Google Headquarter, Zürich (Schweiz)



Abb. 49: Google Headquarter, Zürich (Schweiz)



Abb. 50: Hausgeist Bobby

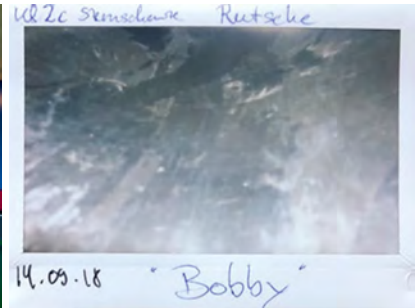


Abb. 51: Hausgeist Naula-Naula



Abb. 52: Hausgeist Yesse

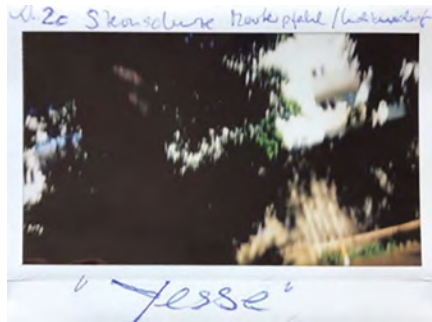


Abb. 53: Bildungszentrum, Lern-  
atelier



Abb. 54: Bildungszentrum, Lernatelier



Abb. 55: Bildungszentrum, Flur



Abb. 56: Bildungszentrum, Sporthof



Abb. 57: Bildungszentrum, Spielehof



Abb. 58: Bildungszentrum, Spielehof



Abb. 59: Bildungszentrum, Sporthof



Abb. 60: Bildungszentrum, Sporthof



Abb. 61: Bildungszentrum, Sporthof



Abb. 62: Bildungszentrum, Sporthof



Abb. 63: Bildungszentrum, Sporthof



Abb. 64: Bildungszentrum, Sporthof



Abb. 65: Bildungszentrum, Sport-  
hof



Abb. 66: Bildungszentrum, Stellplatz für Mülltonnen



Abb. 67: Bildungszentrum, Sitzbank



Abb. 68: Bildungszentrum, Tür bei Sitzbank



Abb. 69: MFS II von Kunlé Adeyemi (NLÉ) auf der Biennale in Venedig, November 2016



Abb. 71: MFS, Makoko (Nigeria)



Abb. 72: Facebook-Post von NLÉ über das Treffen mit der HBS und dem Umweltbeauftragten der Regierung



Abb. 73: Informations-tafel zur MFS II auf der Biennale in Venedig, November 2016



Abb. 74: Bild vom Zusammenbruch der MFS, Juni 2016



Abb. 75: Bild vom Zusammenbruch der MFS, Juni 2016



Abb. 76: Besuch von Iwan Baan und Femke van Zeijl beim Bau der MFS, Jan 2013



Abb. 77: Beleuchtung der MFS bei Nacht



Abb. 78: MFS, Makoko (Nigeria)



Abb. 79: MFS, Makoko (Nigeria)



Abb. 80: MFS, Makoko (Nigeria)



Abb. 81: MFS, Makoko (Nigeria)



Abb. 82: MFS, Makoko (Nigeria)



Abb. 83: Prototyp der MFS, Makoko (Nigeria)



Abb. 84: Screenshot von der Stellungnahme von NLÉ zum Zusammenbruch der MFS

**MAKOKO FLOATING SCHOOL | LAGOS, NIGERIA | 2012**

Makoko Floating School is a prototype floating structure, built for the historic water community of Makoko, located on the lagoon heart of Nigeria's largest city, Lagos. As a pilot project, it has taken an innovative approach to address the community's social and physical needs in view of the impact of climate change and a rapidly urbanizing African context. Its main aim is to generate sustainable, ecological, alternative building systems and urban water cultures for the teeming population of Africa's coastal regions.

**IMMEDIATE STATEMENT AFTER COLLAPSE – JUNE 8, 2016**

After 3 years of intensive use, and exceptional service to the community, the first prototype structure Makoko Floating School has come down on June 7, 2016. Following its decommission since March, the structure has been out of use in anticipation of reconstruction. We confirm that there were no casualties and the students had been relocated to the main school building since its decommission & pending reconstruction.

NLÉ, Makoko waterfront community and potential stakeholders were already considering the upgrading of the structure with a copy of MFS II – a new, improved iteration, which was recently launched at the 15th International Architecture Exhibition – La Biennale di Venezia. The project was awarded the Silver Lion prize for "a powerful demonstration, be it in Lagos or in Venice, that architecture, at once iconic and pragmatic, can amplify the importance of education". NLÉ principal Kunlé Adeyemi said "NLÉ and Makoko community greatly appreciate the concern and support received from so many people following the news alarm about Makoko Floating School. We are glad there were no casualties in what seemed like an abrupt collapse. The prototype had served its purpose in time and we look forward to the reconstruction of the improved version amongst other greater developments of the community".

**DOWNLOAD PRESS RELEASE** – DETAILED REPORT TO BE PUBLISHED SOON

Abb. 85: Kibera Hamlets School, Nairobi (Kenia)



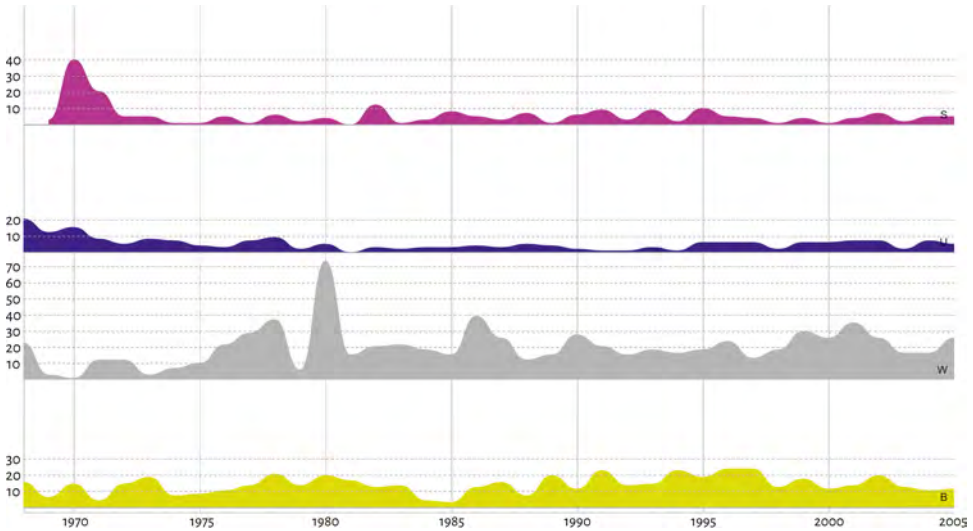
Abb. 86: Floating School der NPO Shidhulai Swanirvar Sangstha, Nasir Kandi (Natore Distrikt)



Abb. 87: Screenshot des Facebook-Auftritts von NLÉ, Dezember 2022

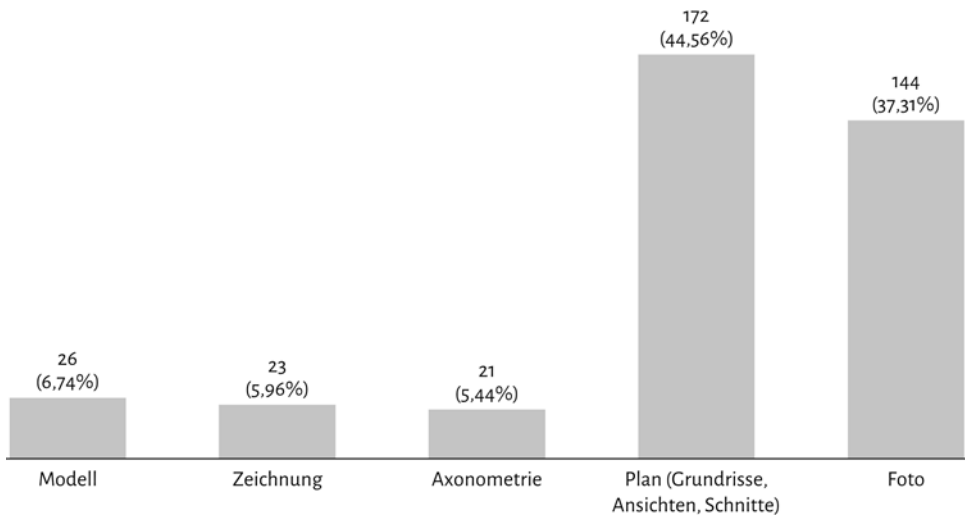


Grafik 1: Häufigkeit von Artikeln über Schule und Schulbauten im Vergleich zu anderen Gebäudegattungen in der AR von 1968 bis 2005



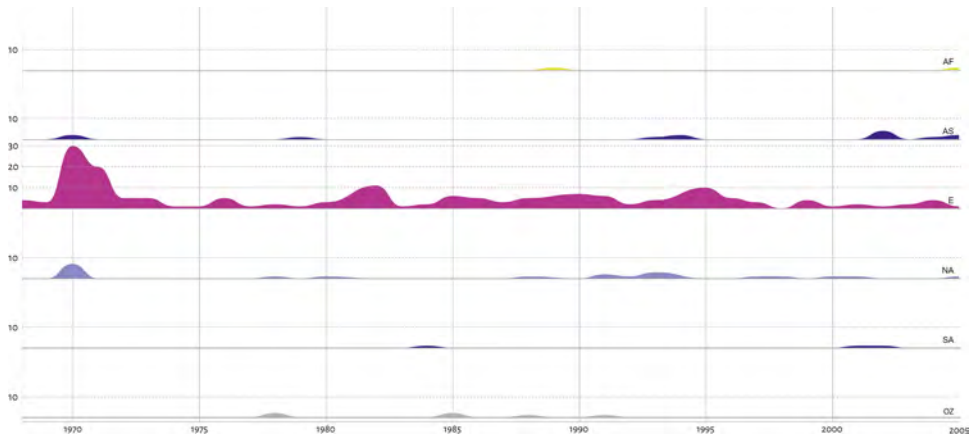
Von oben nach unten: Schule/Schulbau – Universitäten – Wohngebäude – Bürogebäude; Grafik erstellt mithilfe von <https://rawgraphs.io/>

Grafik 2: Anzahl unterschiedlicher Darstellungsweisen von Schulgebäuden in der AR von 1968 bis 2005\*



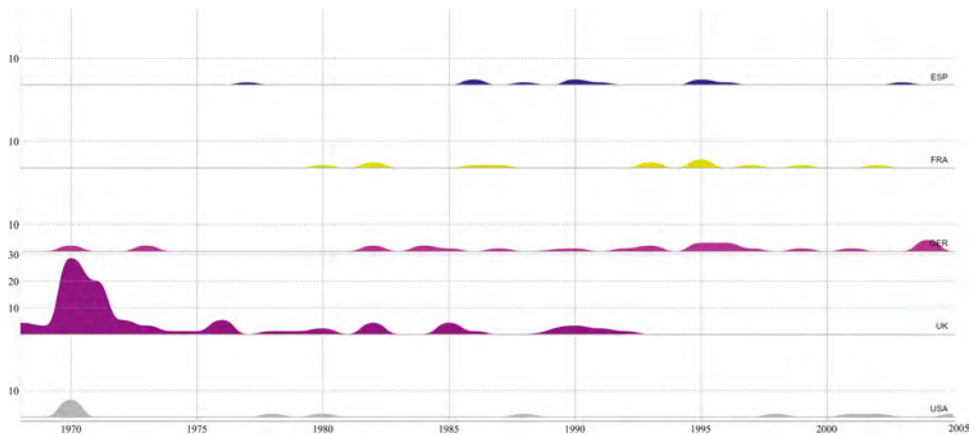
\* Je Artikel kann nicht strikt eine Art der Darstellung zugeordnet werden, da manche Artikel bspw. sowohl Fotos als auch Pläne enthalten. Die prozentuale Angabe bezieht sich auf den Anteil der einzelnen Darstellungsweise zur Summe aller Darstellungsweisen.

Grafik 3: Häufigkeiten von Artikeln über Schulen und Schulbauten, geordnet nach Kontinenten in der AR von 1968 bis 2005



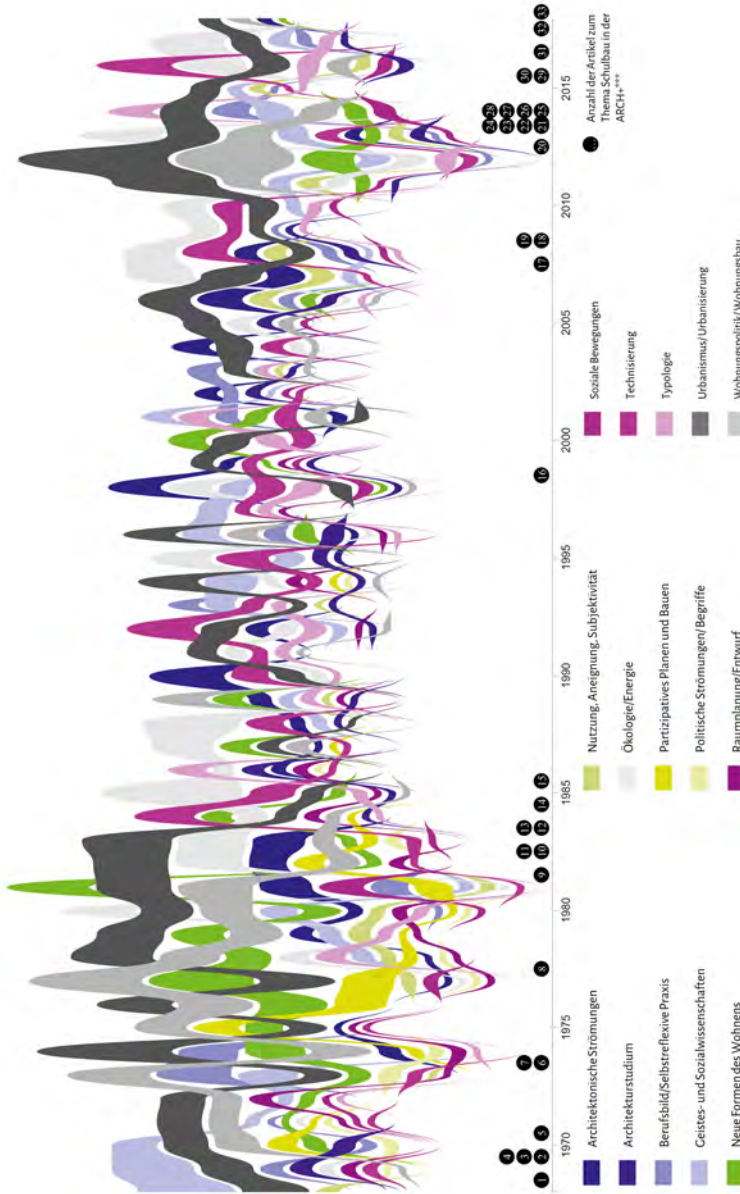
Von oben nach unten: Afrika – Asien – Europa – Nordamerika – Südamerika – Ozeanien; Grafik erstellt mithilfe von <https://rawgraphs.io/>

Grafik 4: Häufigkeiten von Artikeln über Schulen und Schulbauten, strukturiert nach Ländern mit häufigsten Artikeln (> 10 Stück) in der AR von 1968 bis 2005



Von oben nach unten: Spanien – Frankreich – Deutschland – Großbritannien – USA; Grafik erstellt mithilfe von <https://rawgraphs.io/>

Grafik 5: Häufigkeit von Artikeln mit unterschiedlichen thematischen Strömungen in der ARCH+ von 1968 bis 2018\*\*



Grafik erstellt mithilfe von <https://rawgraphs.io/>

\*\* Die Breite einer thematischen Strömung (z. B. »Ökologie/Energie«) stellt die absolute Anzahl der Nennungen dar. Die Position (ob oben oder unten angeordnet), entspricht der relativen Häufigkeit der Nennungen im Vergleich zu den anderen thematischen Strömungen; \*\*\* Zur Auswahl der Artikel vgl. Ausführungen im Kapitel zu den Quellenanalysen

Tabelle 1: Artikel zum Thema Schulbau in der ARCH+ von 1968 bis 2005\*

NR.	AUSGABE	DATUM	TITEL	AUTOR	LAND
1	1	01.01.1968	Entwerfen mit Kostenanalyse und Kostenplanung	Wendland, Bernd	Deutschland
2	7	01.07.1969	Flexibilität in der Schulplanung Christiane Avé-Lallemand	Schröder, Thomas	Deutschland
3	8	01.10.1969	Verfahren zur Beurteilung von Wettbewerbsentwürfen	Feldtkeller, Christoph / Keil, Dietrich / Kerschkamp, François	Deutschland
4	8	01.10.1969	Randlochkarten-Dokumentation mit sprachlicher Kodierung als Arbeitsmittel für die Umwelforschung und -planung	Schröder, Thomas	Deutschland
5	11	01.10.1970	Gruppenarbeit in der Architekten-/Planerausbildung	Melville, Georg	N/A
6	17	01.05.1973	Nutzungsplanung und Nutzungsstudium	Feldtkeller, Christoph	Deutschland
7	19	01.10.1973	Über die Industrialisierung des Bauens und die Berufsveränderungen des Architekten	Projektgruppe Analyse des Baumarktes, TU Berlin	Deutschland
8	33	01.05.1977	Lehrbauspiele in Haaren – ein Werkbericht	Beck, Peter / Kuhnert, Nikolaus / Zwoch, Felix	Deutschland
9	56	01.04.1981	Die fünfziger Jahre	Kühn, Erich	Deutschland
10	66	01.12.1982	Dresdener Straße: Ein Parkhaus als Kita	Strecker, Bernhard / Frowein + Spangenberg	Deutschland
11	66	01.12.1982	Aus der »Schule« geplaudert: Erhaltungskonzept im Widerstreit mit sozialer Infrastruktur?	Geisten, Cornelius van	Deutschland
12	67	01.03.1983	Konzept für einen kommunalen Wohnungsbau...	Goryanoff, Sergij / Krätke, Stefan / Schmoll, Fritz	Deutschland
13	67	01.03.1983	Jugendliche bauen Werkstätten selbst	Goerner, Stefan	Deutschland
14	78	01.12.1984	Eine mitzuteilende Methode	Kükelhaus, Hugo	N/A
15	81	01.08.1985	Eishin Schule, Tokyo	Kostulski, Thomas	Japan
16	142	01.07.1998	Ein virtueller Wald – Schule	Soler, Francis	N/A
17	183	10.05.2007	Bilder des Gebrauchs	Harbusch, Gregor	Deutschland
18	190	03.12.2008	FDE Schule in Campinas	UNA Arquitetos	Brasilien

19	190	03.12.2008	Das Schulprogramm und die Herausbildung der »Paulista-Schule«	Wisnik, Guilherme	Brasilien
20	209	10.12.2012	Bloody Fools. Die Geschichte der Pimlico School, 1970–2010	Graaf, Reinier de	GB
21	211/212	17.06.2013	ARCH+ features 2: Francis Kéré über Architektur der Notwendigkeit / on Architecture of Necessity	Kéré, Francis	Burkina Faso
22	211/212	17.06.2013	Al Borde Arquitectos. Neue Hoffnung: Schulbauten aus Bambus in Ecuador / New Hope: Bamboo School Buildings in Ecuador	Al Borde Arquitectos / Sturm, Philipp	Ecuador
23	211/212	17.06.2013	Erneuerte Tradition: Lehmbau in Bangladesch und Marokko / The New Vernacular: Earth Architecture in Bangladesh and Morocco	Studio Anna Heringer / Sturm, Philipp	Bangladesh + Marokko
24	211/212	17.06.2013	Nubische Gewölbe: Lehmbau in Mali / Nubian vaults: Mud Brick architecture in Mali	Emilio Caravatti Architetto / Sturm, Philipp	Mali
25	211/212	17.06.2013	RWTH Aachen. Designed in Aachen – Built in South Africa	RWTH Aachen / Sturm, Philipp	Südafrika
26	211/212	17.06.2013	Die Baupiloten. Designed in Berlin – Built in Germany and Egypt	Die Baupiloten / Sturm, Philipp	Deutschland + Ägypten
27	211/212	17.06.2013	Bauen für OrangeFarm. Designed in Munich – Built in South Africa	Bauen für OrangeFarm e.V. / Sturm, Philipp	Südafrika
28	211/212	17.06.2013	John & Cynthia Hardy. Green School: Bambusbauten in Indonesien / Bamboo Architecture in Indonesia	Ibuku / Körner, Peter	Indonesien
29	219	20.07.2015	Schulgemeinschaft + Klasse Schule	Falkstedt, Annika	N/A
30	220	13.08.2015	Collectief Noord: Grundschule Alberreke	Collectief Noord / Schubert, Anna Luise / Reese, Achim	Belgien
31	226	15.11.2016	Vo Trong Nghia Architects: Binh Duong School – Trường học ở Bình Dương	Vo Trong Nghia Architects / Ta, Quang Tuan	Vietnam
32	228	26.04.2017	Rural Urban Framework: Mulan School and Educational Landscape	Rural Urban Framework: Mulan School and Educational Landscape	China
33	232	04.07.2018	Wassersiedlung in Lagos & Makoko Floating School	NLE Architects	Nigeria

\* zur Auswahl der Artikel vgl. Ausführungen im Kapitel zu den Quellenanalysen

Tabelle 2: Artikel zum Thema Schulbau und besprochene Schulen in der AR von 1968 bis 2005

Nr.	Jahr-Jahres-Hälfte	Vol.	Heft-Nr.	Name der Schule	Ort/Land	Architekt*in/Designer*in der Schule	Seite
1	1968_1	143	**	Pavillion, Canford School	Dorset/GBR	Robin Noscoe	242
2	1968_1	143	**	Ashby-de-la-Zouch	Leicestershire/GBR	Bartlett and Gray	59
3	1968_1	143	**	Barrow-upon-Soar, Junior	Leicestershire/GBR	Edmund Wilford and Son	57
4	1968_1	143	**	Yiewsley	Middlesex/GBR	Anthony Snow	58
0	1968_2	144	**	o (Keine Artikel)			
5	1969_1	145	**	Madeley, Comprehensive	Shropshire/GBR	Geoffrey Hamlyn	34
6	1969_1	145	**	Westacre Primary	Wolverhampton/GBR	A. Chapman, Borough Architect	37
7	1969_1	145	**	St Bernadettes RC Primary	Wombourne/GBR	Radford Harper Associates	37
0	1969_2	146		o (Keine Artikel)			
	1970_1	147	875				7–8; 79–80
8	1970_1	147	875	Gymnasium Hückelhoven	Aachen/DEU	Cristoph and Brigitte Parade	54
9	1970_1	147	875	Middle School	Barrington, near Chicago/USA	Cone and Dornbusch	53
10	1970_1	147	875	Comprehensive School	Bingham, Nottinghamshire/GBR	Architect: H.T. Swain, County Architect	65–66
11	1970_1	147	875	Charford County Secondary	Bromsgrove, Worcestershire/GBR	Richard Sheppard, Robson and Partners	47
12	1970_1	147	875	South Shore High School	Chicago/USA	Architects: Fridstein and Fitch	53
13	1970_1	147	875	Granada Community School	Corte Madera, California/USA	Architects: Callister and Rosse	68
14	1970_1	147	875	Oberstufenschulhaus Wattbeck	Effretikon, Zürich/CHE	Manuel Pauli	54
15	1970_1	147	875	Enniskillen Collegiate Girls' School	Enniskillen, County Fermanagh/GBR	Shanks and Leighton	45–46

16	1970_1	147	875	Rosebery County Girls' School	Epsom, Surrey/GBR	W.D.Lacey, Dept. of Education & Science	37–39
17	1970_1	147	875	Proposed Phoenix K Centre	Farnborough, Kent/GBR	Roman Halter and Associates JO.	63
18	1970_1	147	875	Hall County Junior School	Glenfield, Leicester/GBR	Thomas Locke, County Architect	20–21
19	1970_1	147	875	Primary School	Great Barton, West Suffolk/GBR	Jack Digby, County Architect	25
20	1970_1	147	875	Primary School	Great Waidingfield, West Suffolk/GBR	Jack Digby, County Architect	29
21	1970_1	147	875	School for Field Studies	Hazeva/ISR	I.M.Oodoviteh	61
22	1970_1	147	875	General George R. Pearkes Elementary School	Hudsons Hope, British Columbia/CAN	Rhone and Iredale	26
23	1970_1	147	875	David Lister Comprehensive High School	Hull/GBR	Lyons, Israel and Ellis	33–35
24	1970_1	147	875	Thurston Intermediate School	Laguna Beach, California/USA	Architects: Flewelling and Moody	26
25	1970_1	147	875	Westward High School	Leek, Staffordshire/GBR	Yorke, Rosenberg and Mardall	40–41
26	1970_1	147	875	Eveline Lowe Primary School	London, Camberwell/GBR	W.D.Lacey, Department of Education and Science	22–23
27	1970_1	147	875	School for the Partially Sighted	London, Clapham Park/GBR	Hubert Bennett	62
28	1970_1	147	875	Hugh Myddleton Primary	London, Islington/GBR	Julian Sofaer	32
29	1970_1	147	875	Hungerford Primary School	London, Islington/GBR	Hubert Bennett	32
30	1970_1	147	875	Vittoria Primary School	London, Islington/GBR	Hubert Bennett	24
31	1970_1	147	875	Comprehensive School	London, Pimlico/GBR	Hubert Bennett	50–51
32	1970_1	147	875	Bromley Hall School	London, Poplar/GBR	Hubert Bennett	58–59
33	1970_1	147	875	Jewish Primary School	London, Redbridge/GBR	Scott, Brownrigg and Turner	32
34	1970_1	147	875	Community Complex	Manchester/GBR	Department of Education and Science	77

35	1970_1	147	875	Comprehensive High School	Newport, Monmouthshire/GBR	Foster Associates	36
36	1970_1	147	875	Comprehensive High School	Newport, Monmouthshire/GBR	Eldred Evans and I David Shalev	36
37	1970_1	147	875	Oadby Manor High School	Oadby, Leicester/GBR	Thomas Locke, County Architect	49
38	1970_1	147	875	Primary School	Poyle, Stanwell, Surrey/GBR	Raymond J. Ash, County Architect	
39	1970_1	147	875	Secondary School	Pudsey, Yorkshire/Crawshaw/GBR	Gillinson Barnett and Partners	42–43
40	1970_1	147	875	Cathedral Boys' School	San Francisco/USA	George T. Rockrise and Associates	27
41	1970_1	147	875	Doppelte Schule	Stuttgart/DEU	Hans Kämmerer and Walter Belz	61
42	1970_1	147	875	Coppice County Junior Schhol	Sutton Coldfield, Warwickshire/GBR	Warwickshire City Council	17–19
43	1970_1	147	875	Special School	Thanet, Kent/GBR	Roman Halter and Associates	56–57
44	1970_1	147	875	Yukari Cultural Kindergarten	Tokyo/JPN	Kenzo Tange and Urtec	15
45	1970_1	147	875	East Elementary School	Tooele, Utah/USA	Scott Louie, Browning	27
46	1970_1	147	879	Special School	London, Hillingdon/GBR	Donald Goldfrinch and Associates	370–371
0	1970_2	148		o (Keine Artikel)			
0	1971_1	149		o (Keine Artikel)			
47	1971_2	150	893				3–8
48	1971_2	150	893	Pimlico Comprehensive School	London, Pimlico/GBR	Hubert Bennett	9–16
49	1971_2	150	893				17–22
50	1971_2	150	893				23–34

51	1971_2	150	893	Sutton-In-Ashfield Centre	Nottinghamshire/GBR	Henry Swain, County Architect	25
52	1971_2	150	893	Cheetham Crumspall Centre	Manchester/GBR	Department of Education & Science; S.C. Besant Roberts	25
53	1971_2	150	893	Syston Upper School	Leicestershire/GBR	Collin, Melvin, Ward & Partners	26
54	1971_2	150	893	Hatfield Comprehensive School	Yorkshire/GBR	K. C. Evans	27
55	1971_2	150	893	Arthur Head School	Thornaby/GBR	Napper, Errington, Collerton, Barnett	28
56	1971_2	150	893	Sixth Form College Benfleet	Essex/GBR	Ralp Crowe, County Architect	28
57	1971_2	150	893	France Hill Secondary School	Surrey/GBR	R.J. Ash, County Architect	29
58	1971_2	150	893	St Mary's College Wallasey	Cheshire/GBR	Desmond Williams	29
59	1971_2	150	893	Rainworth Comprehensive School	Nottinghamshire/GBR	Henry Swain, County Architect	30
60	1971_2	150	893	Stantbury Comprehensive School Complex	Buckinghamshire/GBR	Fred Pooley	30
61	1971_2	150	893	Upper Evelyn School	Hillingdon/GBR	Douglas Stephen & Partners	30–31
62	1971_2	150	893	Cheetham Crumspall Centre	Manchester/GBR	Department of Education & Science; S.C. Besant Roberts	32
63	1971_2	150	893	Maiden Erlegh	Berkshire/GBR	Department of Education & Science; JCN Paul	32
64	1971_2	150	893	Pollards High Middle School	Merton/GBR	Bernard Ward	32–33
65	1971_2	150	893	Senior Comprehensive School Dronfield	Derbyshire/GBR	Department of Education & Science; JCN Paul	35–40
66	1971_2	150	893				41–42
67	1972_1	151	900	Primary School, Great Waldingfield	West Suffolk/GBR	Jack Digby, County Architect	71–77

68	1972_1	151	903	Junior School Wellingborough	Northamptonshire/GBR	John Coff, County Architect	317–318
69	1972_1	151	903	Primary School Eynsham	Oxfordshire/GBR	John Cresswell-Turner	319
70	1972_1	151	903	Village School Haynes	Bedfordshire/GBR	Sir Guy Dawber, Fox & Robinson	320–321
71	1972_2	152	905	Wreake Valley College	Leicestershire/GBR	Collin, Melvin, Ward & Partners	5–15
72	1973_1	153	911	Comprehensive School Bielefeld	Bielefeld/DEU	Christoph and Brigitte Parade	57
73	1973_1	153	911	School Extensions Horsam England	Sussex/GBR	Howell, Killick, Partridge & Amis	54
74	1973_1	153	911	Secondary School Wuppertal Kruhbusch	Wuppertal/DEU	Joachim Schürmann	55
75	1973_1	153	912	Middle School, Mitcham	London/GBR	Bernard Ward	111–118
76	1973_2	154		City of London School for Girls	London/GBR	Chamberlin, Powell and Bon	86–87
77	1974_1	155	925	Comprehensive School Plumstead Manor	London/GBR	Powell and Moya	126–134
0	1974_2	156		o (Keine Artikel)			
78	1975_1	157	936	School Extensions Horsam England	Sussex/GBR	Howell, Killick, Partridge & Amis	68, 74–83
0	1975_2	158		o (Keine Artikel)			
79	1976_1	159	947	Community School Ballincoolig, Co Cork	Eire/GBR	A. and D. Weichert	46–47
80	1976_1	159	947	Primary School Southwark	London/GBR	GLC Department of Architecture and Civic Design	47
81	1976_1	159	947	School for Deaf Children, Swiss Cottage	London/GBR	GLC Department of Architecture and Civic Design	48
82	1976_1	159	947	Primary School Hastings	London/GBR	Hastings Borough Architects Department	49
83	1976_2	160	957	School for Handicapped Children	Liverpool/GBR	Foster Associates	270–375
84	1977_1	161	961	CIC Cultural Institute's Thau School	Barcelona/ESP	Martorell, Bohigas, Mackay	151–158

0	1977_2	162		o (Keine Artikel)		o			
85	1978_1	163	971	School Blackheath		London/GBR		GLC Department of Architecture and Civic Design	56
86	1978_1	163	971	Girl's Comprehensive School		Gibraltar/CIB		Stillman and Eastwick-Field	57
87	1978_1	163	974	Farm School at Hanwella		Hanwella		Geoffrey Bawa	212–217
88	1878_2	164	979	Girralang Primary School		Canberra/AUS		Dr Enrico Taglietti	156–157
89	1878_2	164	979	St Paul's School Baxter		Melbourne/AUS		Daryl Jackson Evan Walker	167
90	1878_2	164	981	St Mary's Hall		San Antonio/USA		Ford Powell and Carson	307
0	1979_1	165		o (Keine Artikel)					
91	1979_2	166	990	Alexandra Road		London/GBR		London Borough of Camden Architects' Department	76–92
92	1979_2	166	994	Junior School Hong Kong		Hong Kong/HKG		Wong & Ouyang Assoc.	364–368
93	1980_1	167	885	Primary School Yately		Hampshire/GBR		Hampshire CC Dept. Of architecture	10
94	1980_1	167	885	The King's School		Canterbury/GBR		Maguire and Murray	11
95	1980_1	167	885	St Quentin School		St Quentin/FRA		Leon Krier	12
96	1980_2	168	1002	Pine Point Experimental School		South Dakota/USA		The Hodne/Stageberg Partners	85–86
0	1981_1	169		o (Keine Artikel)					
0	1981_2	170		o (Keine Artikel)					
97	1982_1	171	1019	School, Cinetham, Hants		Hampshire/GBR		Hampshires CC dept. of Architecture	62
98	1982_1	171	1019	Channing School, Highgate		London		Rock Townsend	63
99	1982_1	171	1022	Combs-la-Ville		Combs-la-Ville/FRA		Stanislas Fiszer	52–53

100	1982_1	171	1022	Ecoles de Régailles		Melun-Senart/FRA	Stanislas Fiszer	49–51
101	1982_2	172	1025					19–20
102	1982_2	172	1025	Secondary School Eastleigh, Hants		Hampshire/GBR	Hampshire County Council; S. Stansfield County Architect	21–25
103	1982_2	172	1025	Primary School Eastleigh, Hants		Hampshire/GBR	Hampshire County Council; S. Stansfield County Architect	25–27
104	1982_2	172	1025	Schule Villingen-Schwenningen		Villingen-Schwenningen/DEU	Rolf Disch	28–30
105	1982_2	172	1025	Schule Maulburg		Maulburg/DEU	Rolf Disch	31–32
106	1982_2	172	1025	Highschool Sonderburg		Sonderbur/DNKg	A5 Tegnestuen	33–35
107	1982_2	172	1026	School at Aviano		Aviano/ITA	Mitchell/Romaldo Giurgila	28–30
108	1982_2	172	1026	School at Maniago		Maniago/ITA	Mitchell/Romaldo Giurgila	30–33
109	1983_1	173	1031	School, Hoje Taastrup		Taastrup/DNK	Henning Larsen	38–42
0	1983_2	174		<i>o (Keine Artikel)</i>				
0	1984_1	175		<i>o (Keine Artikel)</i>				
110	1984_2	176	1051	School Skalitzer Straße		Berlin/DEU	Keith Murray and Joachim Schmidt	39
111	1984_2	176	1051	School Friedrichstraße		Berlin/DEU	Gino Valli, Mario Broggi, Michael Burckhardt	71
112	1984_2	176	1051	School Galibi		Surinam/SUR	Lucien Lafour, Aldo van Eyck	62–65
113	1985_1	177	1055	Apollo Schools		Amsterdam/NLD	Herman Hertzberger	25–30
114	1985_1	177	1056	Winchester School		Hampshire/GBR	Cullinan Architects	22–29
115	1985_1	177	1056	Calthrope Secondary Fleet		Hampshire/GBR	Cullinan Architects	22–29
116	1985_1	177	1058	Elson Infant School		Hampshire/GBR	Hampshire County Arch., Neville Churcher	36–44
117	1985_1	177	1058	Bosmere Middle School		Hampshire/GBR	Hampshire County Arch., Neville Churcher	36–44

118	1985_1	177	1058	Lorch School	Lorch/DEU	Behnisch und Partner	46–55
119	1985_2	178	1066	Chisholm High School	Canberra/AUS	Lawrence Nield	49–51
120	1985_2	178	1066	Melton School	Melbourne/AUS	Norman Day	66–68
121	1986_1	179	1067	Cove School	Hampshire/GBR	Evans Roberts and Partners	46
122	1986_1	179	1067	Semirurali School	Bolzano	Darboune and Darke	71
123	1986_1	179	1071	Marvillas School Gymnasium	Madrid/ESP	Alejandro de la Solta	31–32
124	1986_1	179	1071	Costa i Llobera Schools	Barcelona/ESP	Martorell Bohigas Mackay	64–69
125	1986_2	180	1078	Rue Mathis School and Housing	Paris/FRA	Jean-Pierre Buffi	71
126	1987_1	181	1081	Technical College Belfort	Belfort/FRA	Lucien Kroll	63–68
127	1987_1	181	1081	Morgenstern School	Reutlingen/DEU	Peter Hübner	69–72
128	1987_2	182	1085	De Evenaar Primary School and Kindergarten	Amsterdam/NLD	Herman Hertzberger	66–70
129	1988_1	183	1095	Secondary School Badelona	Barcelona/ESP	Enric Miralles, Carme Pinós	53–58
130	1988_1	183	1094	Ai Saleggi Primary School	Locarno/CHE	Livio Vacchini	46–54
131	1988_1	183	1094	Secondary School Losone	Losone/CHE	Livio Vacchini	46–55
132	1988_1	183	1094	Collina d'Orò School	Montagnola/CHE	Livio Vacchini	46–56
133	1988_1	183	1094	School Magdalena	New Mexico/USA	Marc Diament	84–87
134	1988_2	184	1100	Yipirinya School	Northern Territory/AUS	Tangentyere Council	96–97
135	1988_2	184	1102	Köhlergasse Elementary School	Vienna/AUT	Hans Hollein	41–42
0	1989_1	185		o (Keine Artikel)			
136	1989_2	186	1113	Sidi el-Aloui Primary School	Tunis/TUN	Samir Hamaici	108
137	1990_1	187	1116	Primary School Ardenhout	Ardenhout/NLD	Herman Hertzberger	60–64
138	1990_2	188	1121	Morella Boarding School	Morella/ESP	Enric Miralles, Carme Pinós	74–89
139	1990_2	188	1121	Masquefa School	Badalona/ESP	Esteve Bonell, Josep Maria Gil, Francesc Rius	68–71

140	1990_2	188	1123	Primary School Stuttgart Stammheim	Stuttgart/DEU	Peter Hübner	49–53
141	1990_2	188	1125	Infant School Bishopstoke	Hampshire/GBR	Hampshire County Council Department	43–48
142	1990_2	188	1125	Cowplain First and Middle School	Hampshire/GBR	Hampshire County Council Department	49–52
143	1991_1	189	1127	Höchi-Dätwil School	Baden/CHE	Burkard Meyer Steiger	33–38
144	1991_1	189	1127	Wohlen High School	Wohlen/CHE	Burkard Meyer Steiger	33–38
145	1991_2	189	1134	Seabird Island School Aggassiz	British Columbia/CAN	Patkau Architects	35–36
146	1991_2	189	1135				27
147	1991_2	189	1135	Junior School Hampshire	Hampshire/GBR	Edward Cullinan, Sasha Bhavan, John Romer, Sean Harrington, Matthew Letts	28–33
148	1991_2	189	1135	Mowbray College	Melbourne/AUS	Norman Day	34–38
149	1991_2	189	1135	Josep Maria Jujol Primary and Nursery School	Barcelona/ESP	Jaume Bach, Gabriel Mora	42–47
150	1991_2	189	1135	Höchi School Complex	Baden/CHE	Burkard Meyer Steiger	58–62
151	1991_2	189	1135	Primary and Nursery School Chilcotin	British Columbia/CAN	Peter Cardew	66–68
152	1992_1	190	1140	Albert-Schweitzer-Schule	Bad Rappenau/DEU	Behnisch und Partner	26–32
153	1992_2	191	1148	Seabird Island School Aggassiz	British Columbia/CAN	Patkau Architects	43–45
154	1992_2	191	1149	Westgate School	Winchester/GBR	Hampshire Architects Department	51–54
155	1993_1	192	1155	Haisia Village School	British Columbia/CAN	Hughes Baldwin Architects	47–52
156	1993_1	192	1155	Seabird Island School Aggassiz	British Columbia/CAN	Patkau Architects	47–52
167	1993_1	192	1155	Rogers Elementary School Victoria	British Columbia/CAN	Hughes Baldwin Architects	53–56
158	1993_2	193	1158				15
159	1993_2	193	1158	International School Lyon	Lyon/FRA	Jourda and Perraudin	16–21
160	1993_2	193	1158	Narasapur School Project	Andhra Pradesh/IND	Cezary Bednarski	26–27

161	1993_2	193	1158	Helen-Keller-Realschule	München/DEU	Auer and Weber	39–44
162	1993_2	193	1158	Heinz-Galinski-Schule Charlottenburg	Berlin/DEU	Zvi Hecker	72–73
163	1994_1	194	1163	Jiyu Cakuen Girls School	Taisho/JPN	Frank Lloyd Wright	9
164	1994_2	196	1171	Crescent Girls School	Singapore/SGP	Public Works Department	72–76
165	1995_1	197	1178				4
166	1995_1	197	1178	Geschwister Scholl Schule	Frankfurt/DEU	Behnisch und Partner	24–31
167	1995_1	197	1178	Kaufmännische Schule	Öhringen/DEU	Behnisch und Partner	32–37
168	1995_1	197	1178	Municipal School	Cadiz/ESP	Alberto Campo Baeza	33–41
169	1995_1	197	1178	School Saint-Ouen	Paris/FRA	Lucien Kroll	50–53
170	1995_1	197	1178	High School Cassa de la Selva	Gerona/ESP	Alonso de Medina i Alberich Benet Cervera i Flotats	54–55
171	1995_1	197	1179	Albert Camus Lycée Polyvalent	Fréjus/FRA	Sir Norman Foster and Partners	62–67
172	1995_2	198	1183	Secondary School Vienna	Vienna/AUT	Helmut Richter	72–73
173	1995_2	198	1184	Primary School Strass	Strass/AUT	Ernst Giselbrecht	79–81
174	1996_1	199	1192				4–6
175	1996_1	199	1192	Heinz-Galinski-Schule Charlottenburg	Berlin/DEU	Zvi Hecker	36–42
176	1996_1	199	1192	Morella School	Morella/ESP	Carme Pinós	43–47
177	1996_2	200	1194	Steiner School Stavangar	Stavangar/NOR	Arbeitsgruppen Hus	50–53
178	1996_2	200	1195	Odenwaldschule	Frankfurt/DEU	Peter Hübner	41–43
179	1997_1	201	1199	Kaufmännische Schule	Laufenberg/CHE	Burkhalter and Sumi	46–47
180	1997_2	202	1206	Elementary School Strawberry Vale	British Columbia/CAN	Patkau Architects	34–41
181	1997_2	202	1207	International School Lille	Lille/FRA	Atelier Akahori	44–46
182	1997_2	202	1208	St Benno Gymnasium	Dresden/DEU	Behnisch, Behnisch und Partner	38–45

0	1998_1	0		o (Keine Artikel)					
183	1998_2	204	1221	Crossroads School Library		Santa Monica/USA	Steven Ehrlich Architects		53–55
184	1999_1	205	1224	Cologne Waldorf School		Cologne/DEU	Peter Hübner		44–44
185	1999_1	205	1225	British School The Hague		The Hague/NLD	Kraaijvanger-Urbis		71–73
186	1999_1	205	1228	Abbey School		Seckau/AUT	Giencke & Company		40–45
187	1999_2	206	1229	Lycée Maximilian Perret		Ile de France/FRA	Massimiliano Fuksas		62–66
188	2000_1	207	1235	Mäder Secondary School		Mäder/AUT	Baumschlagler & Eberle		42–45
0	2000_2	0		o (Keine Artikel)					
189	2001_1	209	1247	Geisenkirchen Bismarck School		Geisenkirchen/DEU	Peter Hübner		54–59
190	2001_1	209	1249	Volksschule Vorgartenstraße		Vienna/AUT	Zvi Hecker		25
191	2001_1	209	1249	Diamond Ranch High School		Los Angeles/USA	Morphosis		40–45
192	2001_1	209	1250	School Santiago		Santiago/CHL			54–57
0	2001_2	0		o (Keine Artikel)					
193	2002_1	211	1259	Lycée Caudry Ecological School		Caudry/FRA	Lucien Kroll		69–73
194	2002_1	211	1263						42–43
195	2002_1	211	1263	Ladakh School		Ladakh/IND	Arup Architects & Engineers		52–55
196	2002_1	211	1263	School La Molina		La Molina/PER	Cooper Grana Nicolini Arquitectos		63–65
197	2002_2	212	1269	Camino Nuevo Charter		Los Angeles/USA	Daly Genik		44–48
198	2002_2	212	1270	Min Ho Elementary School		Nan Tou/TWN	Jou Min Lin		64–65
199	2002_2	212	1270	Min Ho Junior High School		Nan Tou/TWN	Jou Min Lin		66–67
200	2003_1	213	1272	Secondary School Mollerussa		Mollerussa/ESP	Carme Pinós		50–55
201	2003_2	214	1282	Kvernhuset Secondary School		Fredrikstad/NOR	PIR II/Lewis Potin Lewis		80–82

202	2004_1	215	1284					36–37
203	2004_1	215	1284	Progymnasium Lorch	Lorch/DEU		Behnisch und Partner	38–43
204	2004_1	215	1284	Waldorf Schule Kirchheim unter Teck	Kirchheim unter Teck/DEU		Peter Hübner	44–52
205	2004_2	216	1294	Luong Son School	Luong Son/VNM		Theksyisbeautiful Architecture	64–65
206	2004_2	216	1294	Erika Mann Elementary School	Berlin/DEU		Die Baupiloten	83
207	2005_1	217	1295	Primary School Gando	Gando/BFA		Djébédo Francis Kéré	66
208	2005_1	217	1296	Upper School for Greenwich Academy	Greenwich/USA		Skidmore Owings & Merrill	66–71
209	2005_1	217	1298	Vogaskoli Secondary School Extension	Reykjavik/ISL		Studio Granda	60
210	2005_1	217	1298	Montessori School Tokyo	Tokyo/JPN		Tezuka Architects	64
211	2005_1	218	1306	Yuhu Elementary School and Community Center	Lijiang/CHN		Li Xiadong Design Studios	52–55

Mittleres Grau = Leitartikel zum Thema Schulbau, Hellgrau = Schulen, die im partizipatorischen Verfahren geplant oder (um-)gebaut wurden, Dunkelgrau = Schule auf Cover der Zeitschrift (Kein Themenheft), \*\* Angaben nicht erhoben; Anmerkung: Bei der hier abgedruckten Tabelle handelt es sich um eine gekürzte Version.