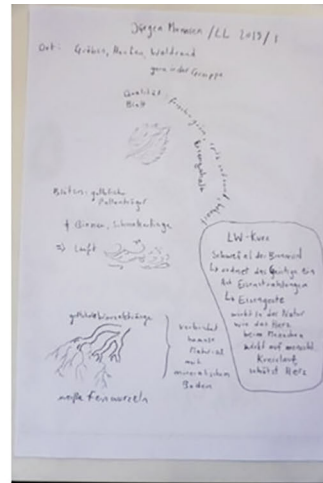


## 11. Anhang

---

Abb. 1: Die Brennnessel im biodynamischen Kosmos. Zeichnung von S. Majerus.



Die erste Zeichnung veranschaulicht die Brennnessel unter biologisch-organischen Gesichtspunkten. Es folgen Notizen von Jürgen Momens Darstellung der Brennnessel, wie er sie im biodynamischen Sinnkosmos in der Lebendigen Erde (2019/1) verortet. Die Darlegung habe ich im dritten Bild versucht, in ihren Grundkräften wiederzugeben. Daran anschließend habe ich mich bemüht, die Schilderungen von Momen in einer nichtabstrakten Versinnbildlichung zu veranschaulichen. Die Übung hatte zum Ziel ein eingehenderes Verständnis dafür zu entwickeln, dass für Biodynamiker-innen nicht immer, beziehungsweise nicht nur, zählt, wie sich eine Pflanze dem bloßen Auge zeigt, sondern welche Bedeutung ihr in einem angenommenen Zusammenhang zukommt. Die gleiche Reihenfolge gilt für Abb. 2, das die Kamille zum Gegenstand hat.



Abb. 3: Anzahl der Demeter-Höfe in den deutschen Bundesländern. © Demeter e.V.; Gabriele Roth.

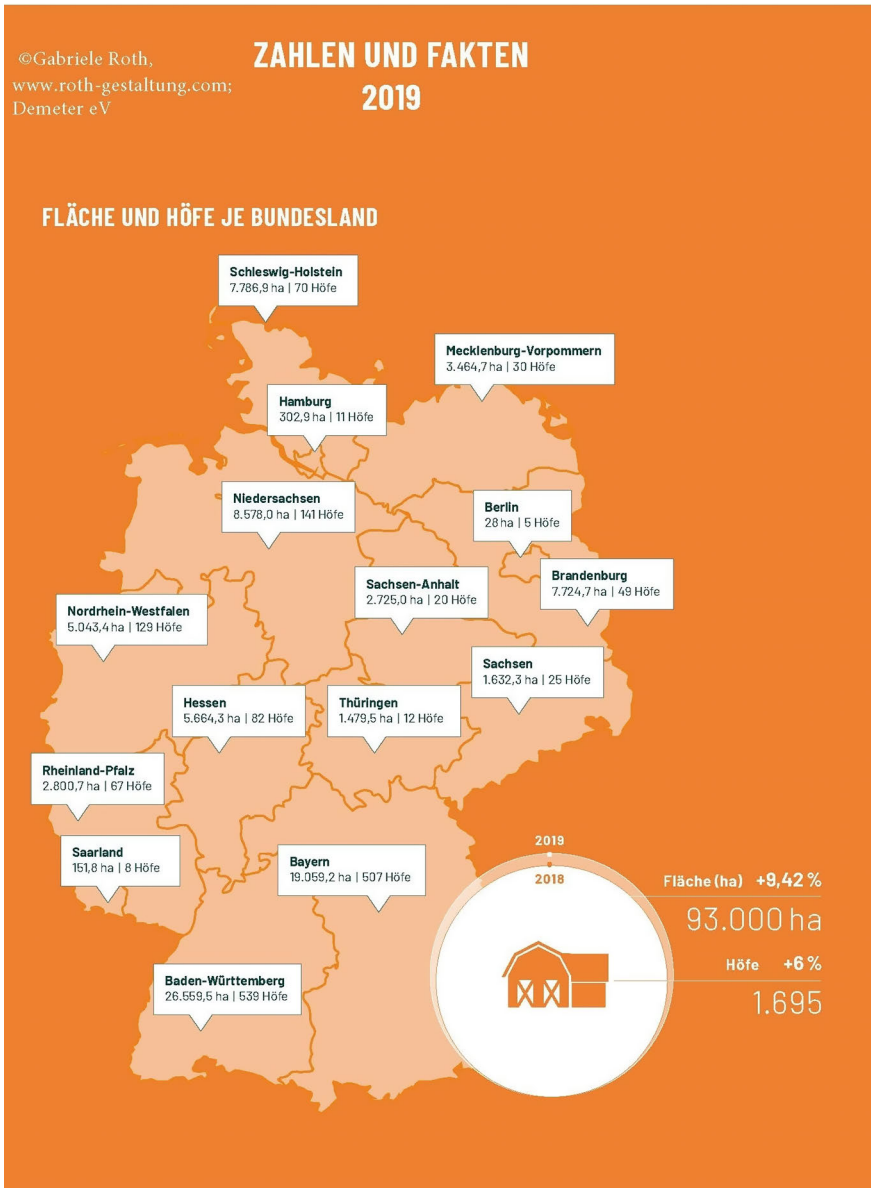


Abb. 4: Präparateherstellung im Jahreslauf. © Demeter e.V.; Lebendige Erde 2020/3.

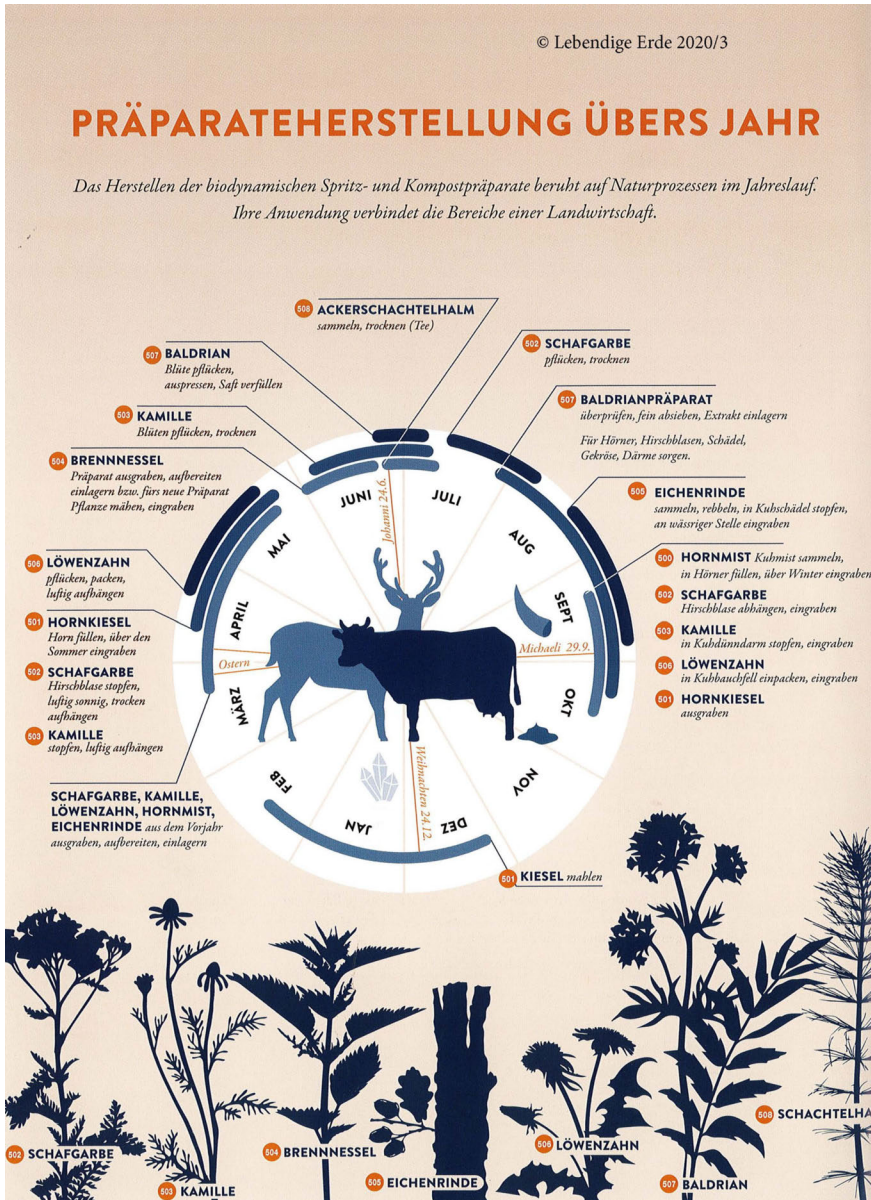


Abb. 5: Kreidezeichnung einer Kalk-Imagination von S. Majerus im Rahmen des Workshops »Den Landwirtschaftlichen Kurs meditieren«, Landwirtschaftliche Tagung, Dornach 2020.



Abb. 6: Kreidezeichnung einer Kiesel-Imagination von S. Majerus im Rahmen des Workshops »Den Landwirtschaftlichen Kurs meditieren«, Landwirtschaftliche Tagung, Dornach 2020.

