

Stadt im späten Mittelalter und in der Frühen Neuzeit«, in: Werner Paravicini/Jörg Wettlaufer (Hg.), *Der Hof und die Stadt. Konfrontation, Koexistenz und Integration im Spätmittelalter und der Frühen Neuzeit*, Ostfildern: Thorbecke, S.19-33.

Abbildungsverzeichnis

Abb. 1: Gerard David, *Das Urteil des Kambyses*, 1498, Öl auf Tafel, 182,3 x 318,6cm, Brugge, Groeninge Museum. Public Domain. Online unter: https://collectie.museabrugge.be/en/collectie_n/work/id/0000_GRO0040_I-0041_I (letzter Zugriff: 14.05.2024).

Objekt, virtuelles

Herausgeber:innen

Was ein virtuelles Objekt ist, ist eine der verbindenden Fragen am SFB 1567 *Virtuelle Lebenswelten*. Auf dem Weg zu einer Antwort untersuchen wir unter anderem Avatare (→ Anerkennung, virtuelle), Hände (→ Bodies, playing), Fotos (→ Foto, virtuelles), Inseln (→ Insel, virtuelle), eine Zip-Datei (→ King Uthal.zip), eine Kiste (→ Klappkiste) sowie Brotkrumen (→ Spuren, virtuelle).

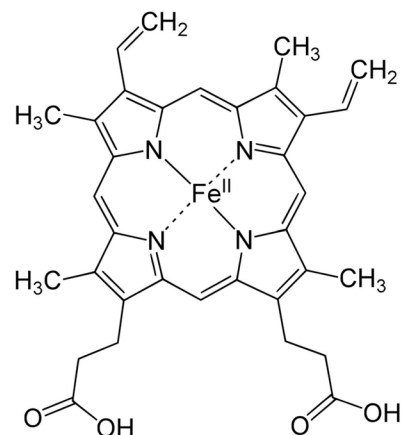
Proteine

Jens Fehrenbacher

Sie sind *Bausteine des Lebens*, und virtuelle Objekte in mehrfacher Hinsicht (→ Objekt,

virtuelles). Als mikroskopische Moleküle, die sich dem menschlichen Blick ohne Vergrößerungstechnik entziehen, bedürfen Proteine der Virtualisierung in Form einer Umwandlung in rezipierbaren Darstellungsformen, um überhaupt Gegenstand eines menschlichen Diskurses werden zu können (→ Hypervisor). Da die Zusammensetzungen von Proteinen so komplex sind, dass sie mit durchaus mehr als hundert beteiligten Aminosäuren kaum mit einem einzeiligen Symbolsystem beschreibbar sind, haben die Naturwissenschaften unterschiedliche Darstellungsformen entworfen: von vereinfachten, zweidimensionalen Strukturformeln, bis hin zu 3D-Renderings, die die räumliche Gestalt der Proteine darzustellen versuchen. Nicht zuletzt lassen sie sich hinsichtlich ihrer Wirksamkeit beschreiben, ihrer konkreten Rollen, die sie in Körpern spielen: etwa als Antikörper, als Hormon oder Sauerstofftransporter.

Abb. 1: *Strukturformel des Häm b, Teil des Proteins Hämoglobin, das Sauerstoff im Blut transportiert*



In aktueller Forschung treten nun die provisorischen Darstellungsweisen und