

BILDANHANG III



Abbildung 67: Aarau, Bahnhof, Telli und Aare, Mai 2000



Abbildung 68: Situationsplan Mittlere Telli

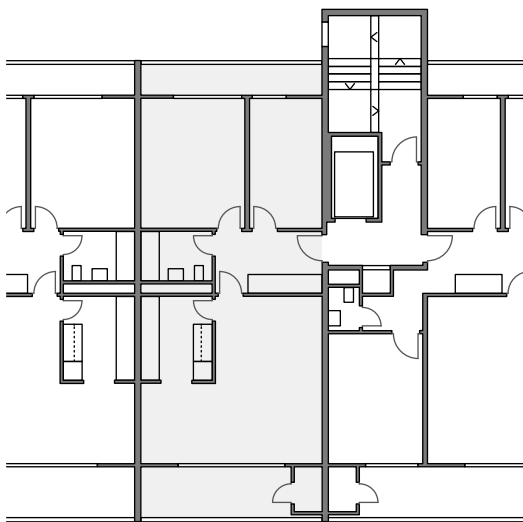


Abbildung 69: Typengrundriss 3-Zimmerwohnung
Größe 67 m², Maßstab 1:200

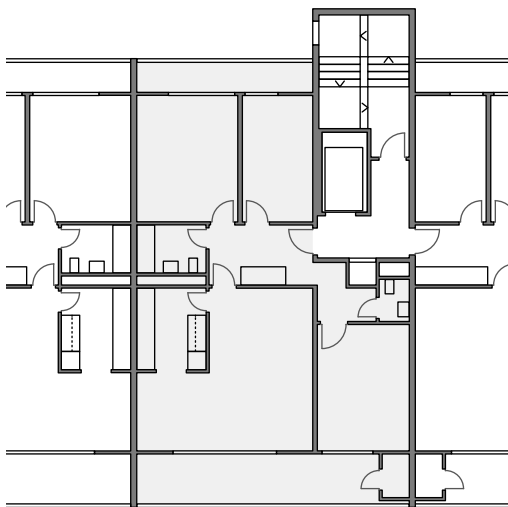
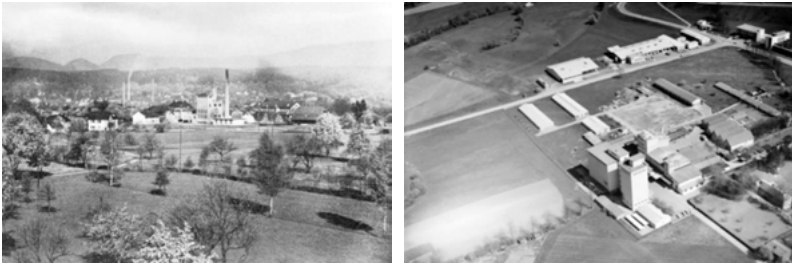
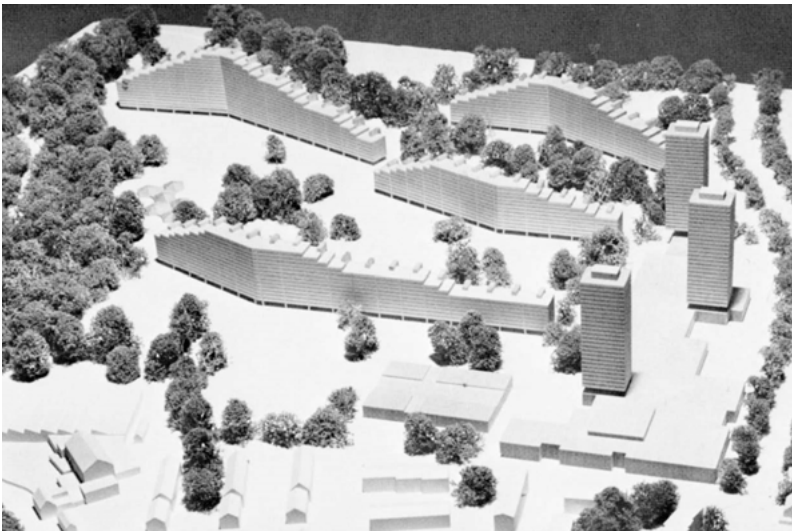
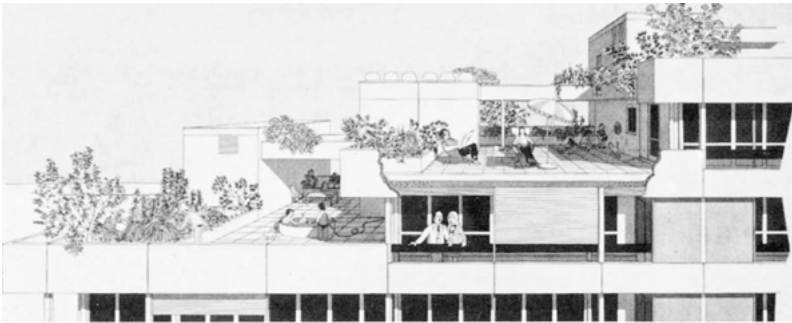


Abbildung 70: Typengrundriss 4-Zimmerwohnung
Größe 84 m², Maßstab 1:200



Abbildungen 71 und 72: Landreserve und Fabriken in Telli (Kunath Futter), 1960er Jahre



Abbildungen 73 und 74: Planmaterial und Modellansicht, 1970



Abbildung 75: Wohnzeile A im Bau, 1972



Abbildung 76: Telli 1974 mit Wohnzeile A



*Abbildung 77: Eine Großsiedlung in kleinstädtischer Umgebung
Aarau von Westen, Juli 1992*



Abbildung 78: Blick auf die heutige Tell-Überbauung



*Abbildungen 79 bis 81: Abgetreppte Hochhauszeilen,
Fassadenbild mit modularer Struktur*



Abbildungen 82 und 83: Punkthochhaus, Sitz der kantonalen Verwaltung und Einkaufszentrum Telli



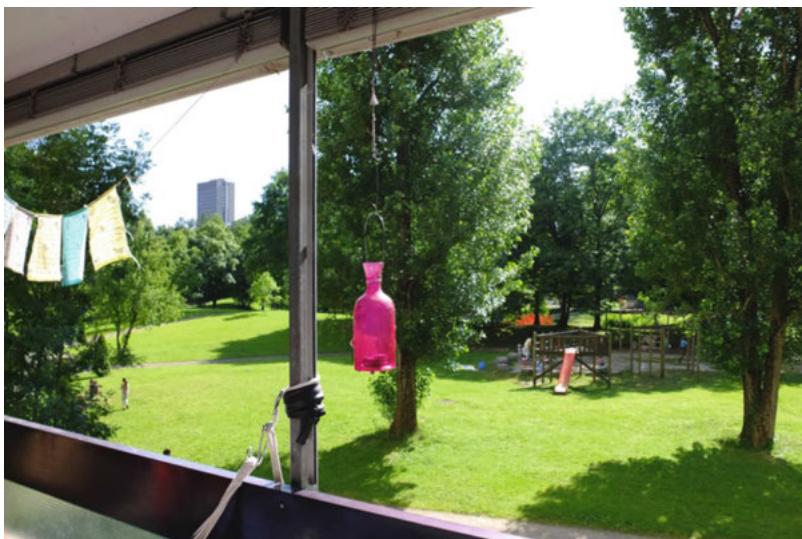
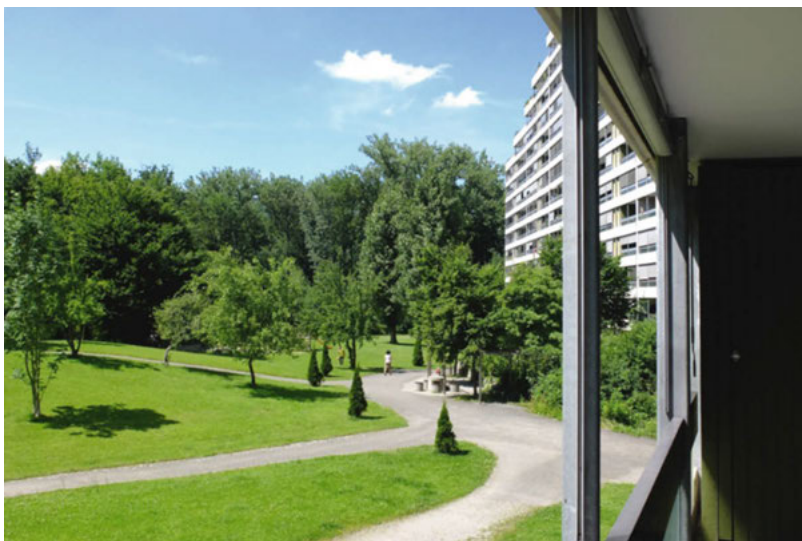
Abbildungen 84 und 85: Gemeinschaftszentrum Telli und Restaurant



Abbildungen 86 bis 88: Kleintierzoo, Minigolfanlage, Fußballplatz



Abbildungen 89 bis 91: Tiefgarage und unterirdische Durchgangsstraße für Autoverkehr



Abbildungen 92 und 93: Im Grünen wohnen, Parklandschaft und Spielwiese zwischen den Hochhauszeilen



Abbildungen 94 und 95: Überdachte Laubengänge



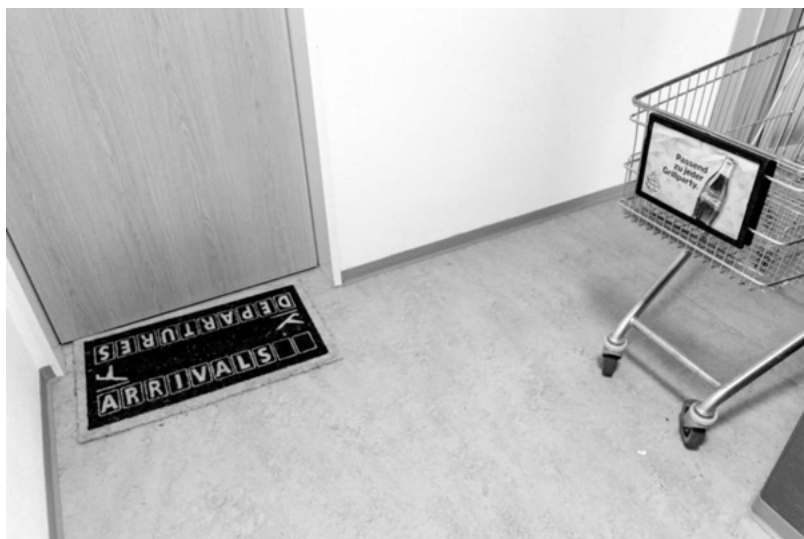
Abbildungen 96 bis 98: Begegnungsräume



Abbildung 99: Abau-Stübli, Gemeinschaftsraum für Ältere



Abbildung 100: Trefflokal für Kinder



Abbildungen 101 und 102: Mit dem Einkaufswagen bis zur Wohnung



Abbildung 103: Treppenhaus



Abbildung 104: Waschküche



*Abbildungen 105 und 106: Balkon als
privater Regenerationsraum*