

RIKE SCHEFFLER

---

## Lava.Rituale

Vorgestellt von ELISA LINSEISEN

Angesichts der Klimakatastrophe erscheinen kategoriale Trennungen und ontologische Dualismen, wie Charlotte Bolwin u. a. schreiben, als kritische Modi «gegenwärtig nicht mehr haltbar». Jedes «trennende Denken» und eine damit einhergehende (intellektuelle) Distanznahme sei in diesen Zeiten ökologische Verantwortungslosigkeit.<sup>1</sup> Wie der von Bolwin u. a. herausgegebene Sammelband *Szenen kritischer Relationalität* plädieren queer-feministische und postkoloniale Theorien für verbindende, relationale Formen der Kritik. Dass eine solche Kritik im Sinne der ökologischen Verantwortung ebenso überfordernde, strapazierende wie begehrtlich intime, zärtlich tastende, dystopische wie versöhnliche Verbindungen hervorbringt, zeigen die poetischen Arbeiten der Lyriker\*in und Musiker\*in Rike Scheffler. Gedichte, Performances und Bilder sind bei Scheffler Anwendungsszenarien für, mit Ama Josephine Budge Johnstone gesprochen, intime Ökologien.<sup>2</sup>

Scheffler nutzt ausgerechnet die Lyrik, eine Kunstform, die kulturgeschichtlich eindeutig der menschlichen Suprematie zugeordnet wird, um zu zeigen, dass der Anthropozentrismus längst zur «Anomalie» geworden ist. Wo in der klassischen Lyrik die «Natur» zum Ausdruck der menschlichen Seele funktionalisiert wurde, scheint eine solch verklärte Subjektivität bei Scheffler durch einen an die Verantwortung appellierenden Sprechakt dekonstruiert zu werden: Die gesprochenen Worte sind als Klangfiguren verständlich, aber in der Schrift erscheinen sie zum Teil wie verschlüsselte Codes, durch uneigentliche Schreibweisen, Brechungen und Auslassungen. Es ist eine vielstimmige Sprache, die sich zwar an die Menschen richtet, wenn sie denn zuhören würden, die aber auch der Kommunikation von Tieren oder, wie die KI-generierten Bilder zeigen, die Scheffler nutzt, Maschinen zugeschrieben werden könnte.

Mit *Lava.Rituale* wählt Scheffler eine Ästhetik des Anthropozäns, die «gebunden» ist und damit (ver-)bindet. Die Deutungsbedürftigkeit, die die lyrische Sprache in ihrer abstrakten Regelmäßigkeit einfordert, geht nicht in einer Bedeutungshoheit auf. Dies unterlaufen gerade die KI-Bilder, die auf der maschinellen Interpretation von Sprache basieren. *Lava.Rituale* ermöglicht dementsprechend mehrdeutige Verknüpfungen, die der Indifferenz einen transformativen Widerstand entgegensetzen versuchen.

---

<sup>1</sup> Charlotte Bolwin u. a.: *Relationalitäten – eine kritische Operation*, in: dies. (Hg.): *Szenen kritischer Relationalität*, Lüneburg 2024, 7–22, hier 7, [doi.org/10.14619/2225](https://doi.org/10.14619/2225).

<sup>2</sup> Vgl. Ama Josephine Budge Johnstone: *Bestäubung*, in: *Zeitschrift für Medienwissenschaft*, Jg. 16, Nr. 30 (1/2024): *Was uns ausgeht*, 37–40, [doi.org/10.25969/mediarep/21967](https://doi.org/10.25969/mediarep/21967).



**welches Weichsein darf :ch berühren?**

**Narben d:einer Stürze  
Vulva            hohle Hand**

**in der Welt sein            mit der Welt sein  
selbst            wenn :ch nicht weiß was**

**mit yr anfangen**

wenn ein Rabe m:r erlaubt zzeinen Rücken zu streifen  
nehm :ch die Einladung an

schon immer wird är ein Stück 'tsu:kunft flüstern  
ob zzeine Krallen kennen das Zentrum der Erde

überfliegen

die menschlichen Maße

die Anomalie





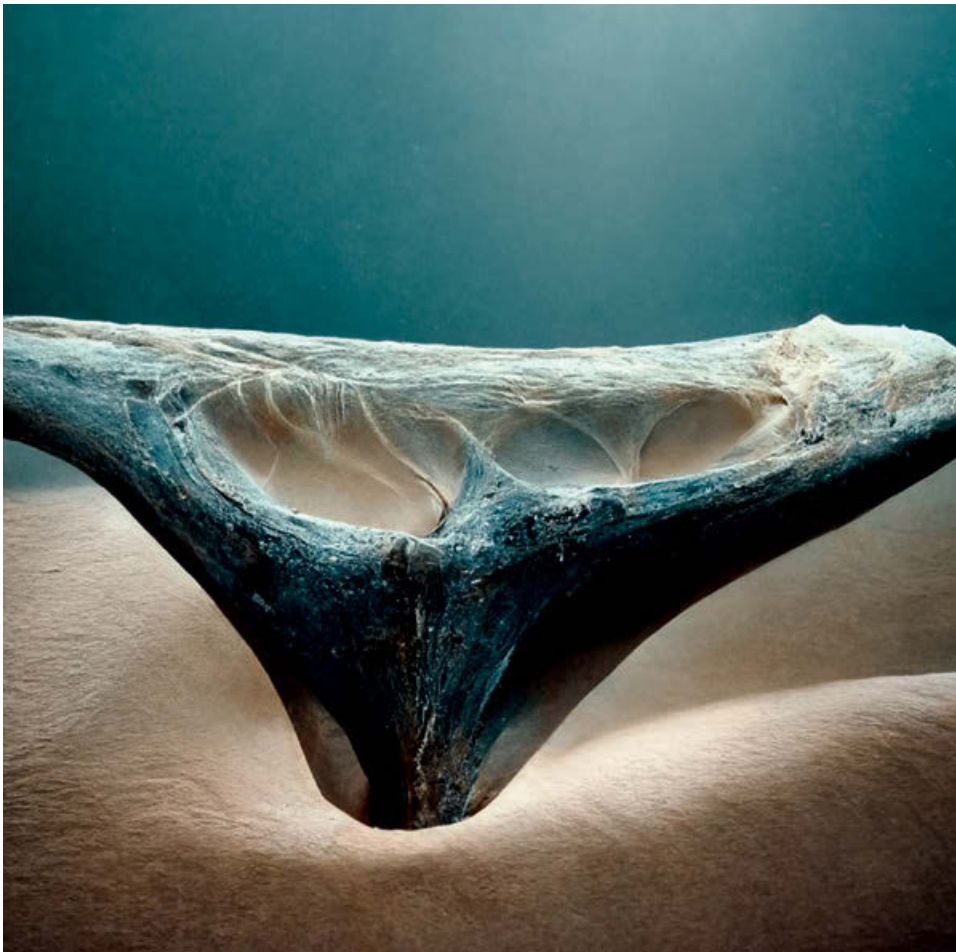
**:ch die w:r viele sind  
w:r die w:r tasten**

**ungleich sein wollen  
um zu verstehen**

hier unten sind w:r Gehörsand Lilith  
re-positionieren die Otolithen

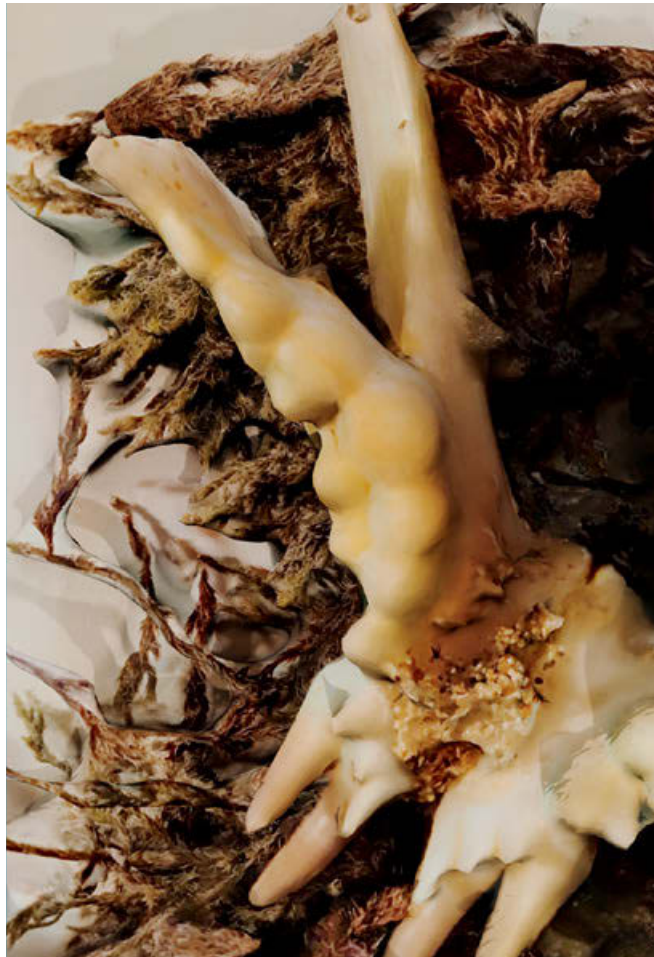
w:r heben und senken den Brustkorb in Tiden  
über uns Wassertiefen Schichten von Himmel

und das Lied ein Körper der zint





nicht fest    halten    nein bloß  
w:ttern    den Drang    der unsren    Namen ruft



da ist Wildnis in m:r weite

ain 'kratsn an der Innenseite  
kein Zuhause

w:r sind  
genug

'dürçlasn  
Allesesser

riechen

Sterne  
Intimität

als Narben unsrer Ahnen  
als Nicht-Wissen Widerstand

Unterarme vergraben      was w:r vergraben      wird Samen  
Samen zu Wesen      Stauraum für Wärme      Begehren

Begehren wächst      im Dunkeln      leuchtende Dinge  
leuchten nur      wenn Dunkles      zzy umringt



w:r glühen    unt 'berstn    vi:ç 'brənən    füreinander

beständig    ändern w:r    alle K:arten  
ge:hören zu    Ozeanen    Geröll und Vulkanen

w:r sind Lava    unkontrollierbar  
flüssig blubbernde:r Stein    je tiefer

unsere Verbindung    desto mehr    können w:r sein

