

4.12 FALL W3



4-154 (oben) – Hofstelle mit Fachhallenhaus, Putenstall und Maschinenschuppen sowie Baumreihe an Grundstücksgrenze (v.l.n.r.). Lüder, 2018.

4-155 (links) – Blick von Einfahrt aus: Parkplatz, neu gepflanzte Bäume, Graben, Straße des Marschhufendorfes, landwirtschaftliche Felder mit neuen Mastställen in Hintergrund (v.l.n.r.). Lüder, 2018.

4-156 (rechts) – Blick auf die Felder von Wirtschaftshof; rechts: Maschinenschuppen. Lüder, 2018.

DATEN FALL W3

HOFSTELLE

- Hofstelle in Krempermarsch mit Fachhallenhaus

NUTZUNG

- Kauf 2010
- Drei Bewohner (zwei Mietparteien) im Fachhallenhaus (130 qm und 80 qm Wohnfläche). Zwei Bewohner (eine Mietpartei) im Altenteilhaus
- Tiere Eigentümer: 600 Puten. Tiere Mieter: zwei Hunde und zwei bis drei Pferde im Sommer
- Nutzung für Wohnen (Mietwohnungen) und Landwirtschaft: Putenhaltung, Lager

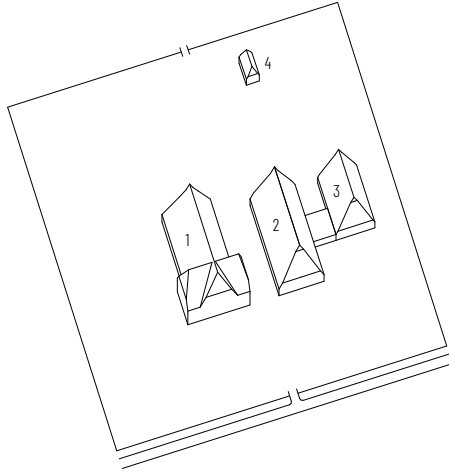
LAGE

- Lage in Marschhufendorf an Nebenstraße. Umliegende Flächen Grün- und Ackerland. Außenbereich § 35 BauGB
- Entfernung zu Unterzentrum ca. 6,5 km, zu Autobahnauffahrt ca. 9 km
- Abstand zur nächsten Stromtrasse ca. 2,8 km, zur nächsten Windkraftanlage ca. 1,1 km

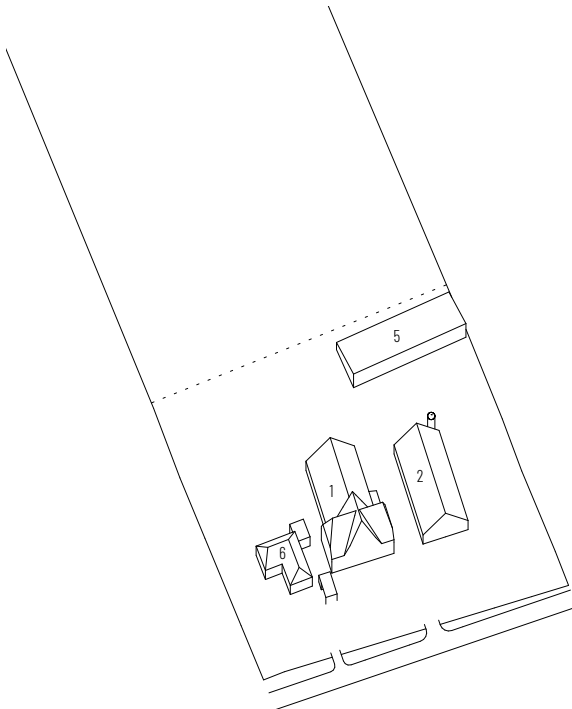
FLÄCHE UND GEBÄUDE

- 69,5 ha Land zugehörig (Stand 1999). Grundstücksfläche ca. 9.200 qm
- Vier Gebäude: Fachhallenhaus, Stall, Maschinenschuppen, Altenteilhaus
- Fachhallenhaus mit Wohnteil zur Straße ausgerichtet. Abstand zur Straße ca. 32 m. Ausrichtung Wohnteil nach Südsüdost
- Kein Denkmalschutz
- Dezentrale Abwasserentsorgung mit Klärteich; Zentralheizung mit Öl
- Außenanlagen: Warft oder alter Deich. Gräben verkleinert, teilweise zugeschüttet. Seitliche und vordere Grundstücksgrenzen baumbestanden, keine Obstbäume, keine Hauslinden. Befestigte Zufahrt und Parkplatz. Befestigter Wirtschaftshof mit Lagerfläche. Rasenflächen. Wiese/Weide. Klärteich

1940



2018



20 m

4-157

Genordnete Grundriss-Axonometrie 1940 (oben) und 2018 (unten). M 1:2.500.

Lüder, Herrera, 2018. Datengrundlage: Wolf 1979; © Geobasis-DE/LVermGeo SH 2015 ALKIS; Aufmaß.

GEBÄUDE FALL W3

1 FACHHALLENHAUS (KREUZHAUS)

Bauzeit: unbekannt

Breite x Länge: 21,5 x 11,47 m (Kreuzhaus); 16,75 x 23,5 m (Wirtschaftsteil) (Wolf 1979)

Höhe (Gerüst) 1940: 12,11 m (Wolf 1979) | Höhe Wirtschaftsteil 2018: ca. 8,0 m

Grundfläche: ca. 638 qm

Nutzung 1940: Wohnen, Stall (Pferde, Kühe, Geflügel), (Ernte-)Lager

Nutzung 2018: Wohnen (2 Mietwohnungen), Lager

Tragkonstruktion: 13 Fache. Holz, teilweise ersetzt durch Stahlträger, -stützen; Mauerwerk

Dach Kreuzhaus: Walmdächer. Glasierte dunkelblaue Pfannen

Dach Wirtschaftsteil: flach geneigtes Satteldach. Welleternit

Fassade: Klinker, Trapezblech (Giebeldreieck) | Fenster: Kunststoff

2 STALL

Breite x Länge: 15,8 x 31,3 m (Wolf 1979) | Grundfläche: 479 qm

Höhe (Gerüst) 1940: 11,8 m (Wolf 1979) | Höhe 2018: ca. 8 m

Nutzung 1940: Viehhaus, Scheune | Nutzung 2018: Putenstall

Tragkonstruktion: Holz, teilweise Stahlstützen

Dach: Satteldach. Welleternit | Fassade: Klinker, Trapezblech

3 BARGSCHEUNE

Abbruch: ca. 2011

Breite x Länge: 13,5 x 19,6 m | Grundfläche: 265 qm | Höhe (Gerüst): 10,65 m (Wolf 1979)

Nutzung 1940: Scheune

4 BACKHAUS

Abriss: wahrscheinlich 1970er Jahre

Breite x Länge: 4,8 x 7,8 m (Wolf 1979) | Grundfläche: 37 qm

Nutzung 1940: Backhaus

5 MASCHINENSCHUPPEN

Bauzeit: 1970er Jahre

Breite x Länge: 13,8 x 40,8 m | Grundfläche: 557 qm | Höhe: ca. 2,4-4,6 m

Nutzung 2018: Strohlager

Tragkonstruktion: Holz, Sockel: Mauerwerk

Dach: Pultdach. Welleternit | Fassade: teilweise grün lackiertes Zinkblech

6 EINFAMILIENHAUS / ALTENTEIL

Bauzeit: 1980er Jahre

Breite x Länge: 8,6 x 13,7 + 5,8 x 7,6 m | Grundfläche: 171 qm

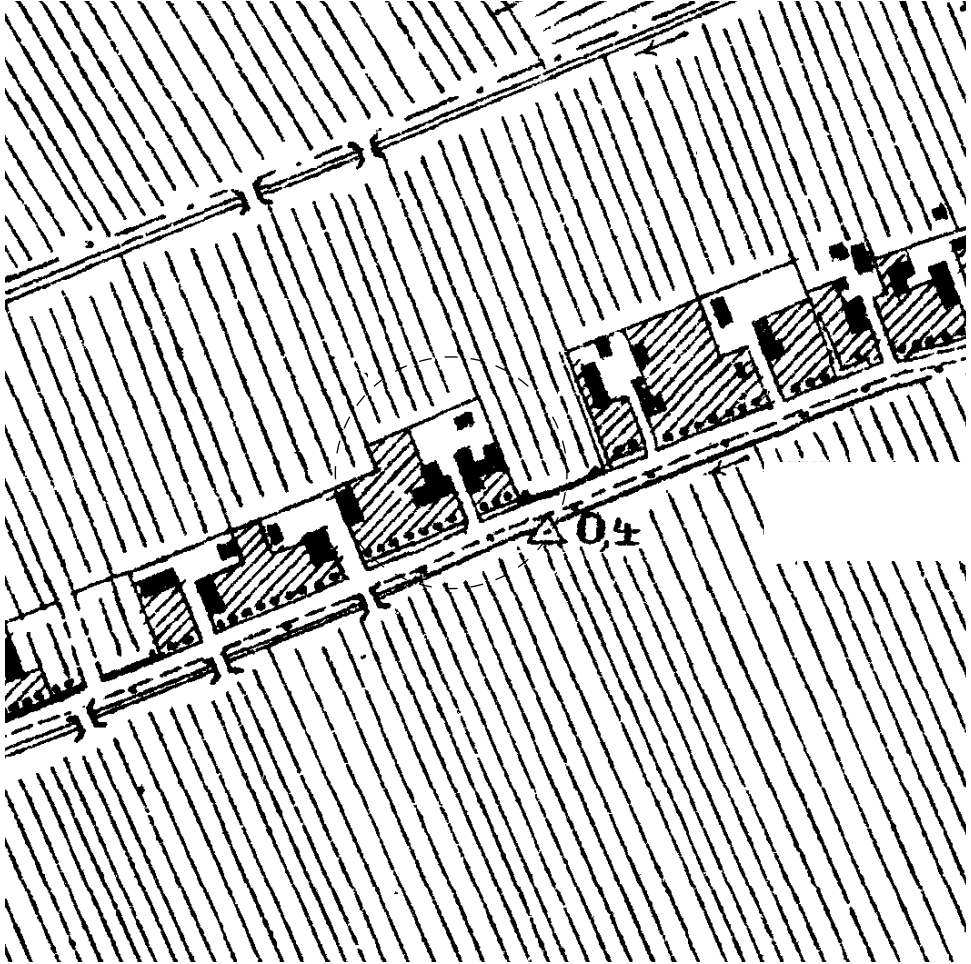
Nutzung 2018: Mietwohnung

Dach: Walmdach. Schwarze Dachpfannen | Fassade: Klinker

(7) GÜLLEBEHÄLTER

Bauzeit: nach 1940

Abbruch: 2012



4-158

Preußische Landesaufnahme (ca. 1878). M 1:6.500.

© Archäologisches Landesamt Schleswig-Holstein SH 2015 (bearbeitet Lüder, 2020).



100 m

4-159

Digitale topografische Karte (dtk5, 2018). M 1:6.500.

© Geobasis-DE/LVermGeo SH 2019 (bearbeitet Lüder, 2020).



4-160 (oben) – Wohnteil Fachhallenhaus, 1940. Johannes Rickers. Aus Wolf 1979: 37, Bild 158.

4-161 (unten links) – Wohnteil Fachhallenhaus, ca. 2006.

Dietrich Habbe. Aus Verein „Gravertbuch“ e.V. 2006: 45.

4-162 (unten rechts) – Wohnteil Fachhallenhaus, 2018. Lüder, 2018.

ENTWICKLUNG FALL W3

NACH 1940:

- Aufgabe Obst- und Gemüsegarten. Verfüllen von Gräben

Fachhallenhaus Wohnteil:

- Veränderungen Grundriss
- Einbau von Kunststoff-Fenstern
- Abdichtung des Sockels

Fachhallenhaus Wirtschaftsteil:

- Östliche Reihe der Holzständer durch Mauervorlagen, Stahlträger und -stützen ersetzt; Traufwände neu aufgemauert

Stall:

- Ersatz der Fachwerkwände durch Mauerwerk

1970ER JAHRE:

- Bau Maschinenschuppen
- Abbruch Backhaus

1980:

- Bau Altenteilhaus mit separater Zufahrt

1990ER JAHRE:

- Ausbau einer Wohnung mit Anbau (Ostseite des Fachhallenhauses)

2002:

Fachhallenhaus Wirtschaftsteil:

- Neuaufbau Dachstuhl mit flacherer Dachneigung und Satteldach nach Sturmschaden; Dachdeckung mit Eternit; Giebeldreieck mit Trapezblech verkleidet

Stall:

- Neuaufbau Dachstuhl mit flacherer Dachneigung und Satteldach nach Sturmschaden; Dachdeckung mit Eternit; Erhöhung der Traufwände

ZWISCHEN 2006 UND 2010:

- Dachdeckung Kreuzhaus des Fachhallenhauses mit Pfannen anstatt Reet

2010-12:

- Einbau eines Rolltors in die Giebelseite des Wirtschaftsteils vom Fachhallenhaus
- Abbruch Bargscheune und Verbindungsbau
- Umbau Stall für Putenhaltung; Einbau eines Betonbodens und einer Lüftungsanlage; Verlegung der Eingangstür an die Seite
- Erneuerung Betonboden im Maschinenschuppen
- Abbruch Güllebehälter
- Fällung und Neupflanzung von Bäumen entlang der Straße

2017:

- Ersatz der Holzständer des Stalls durch Stahlstützen im unteren Bereich

PLANUNGEN:

- Erneuerung einer Wand des Stalls mit einer Jalousie für bessere Belüftung



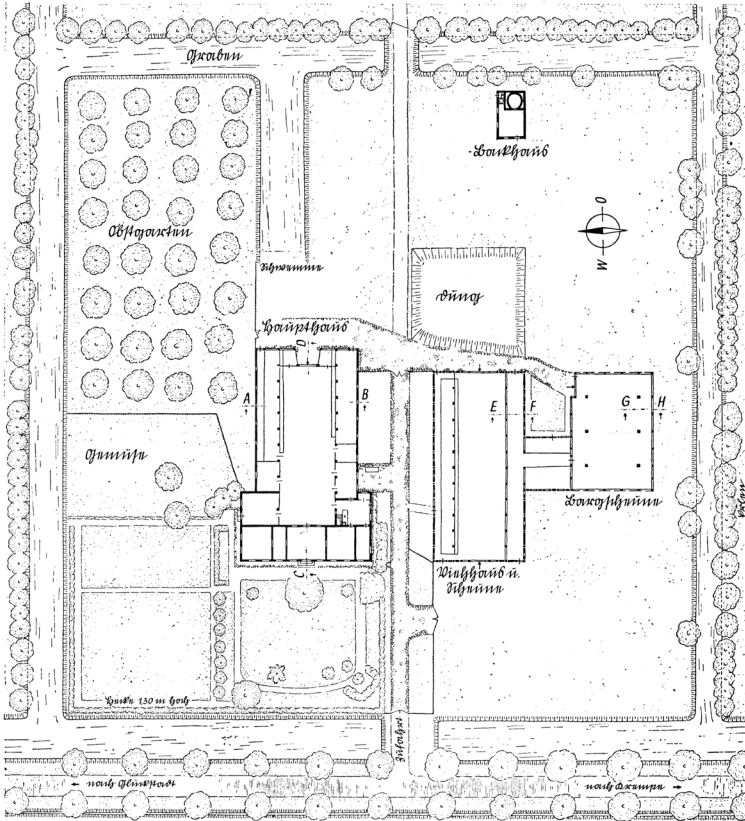
4-163 (oben) – Blick von Straße auf Hofstelle: Altenteil, Fachhallenhaus (davor Rasen, Hecke), Einfahrt mit Parkplätzen (vorne), Maschinenschuppen (hinten), Stall (v.l.n.r.). Lüder, 2018.

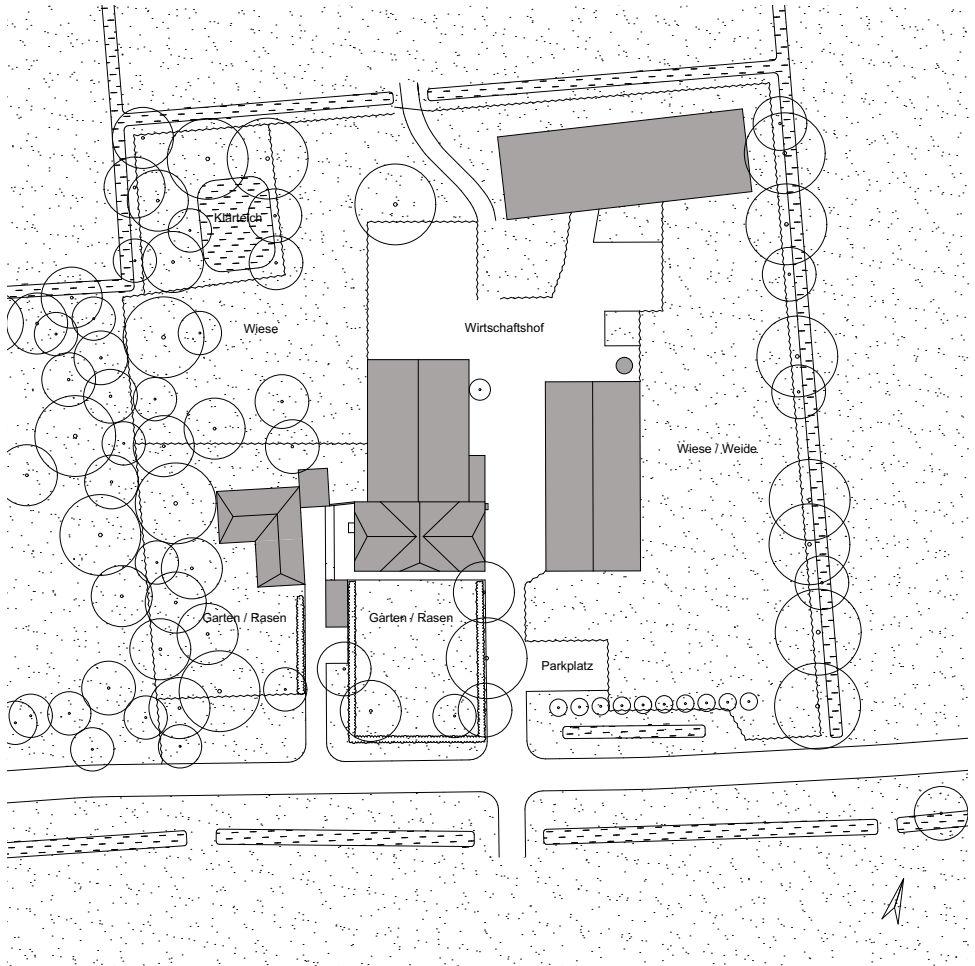
4-164 (unten links) – Putenstall (links davon stand die Bargscheune), dahinter Wirtschaftsteil Fachhallenhaus. Lüder, 2018.

4-165 (unten rechts) – Putenstall, Holzstützen im unteren Bereich durch Stahlstützen ersetzt. Lüder, 2018.



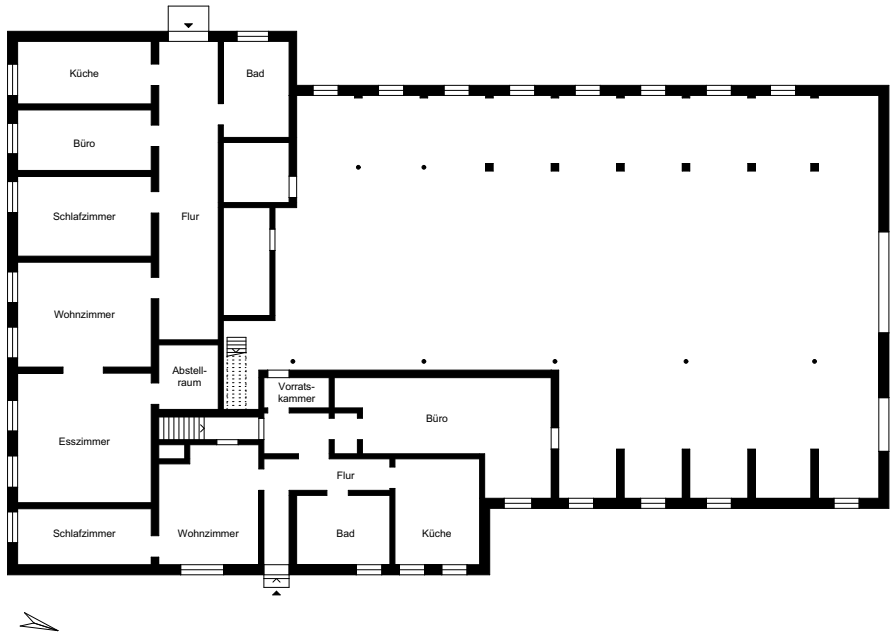
4-166 (oben) – Fachhallenhaus (Feldseite) mit verschiedenen Dachformen und -deckungen. Lüder, 2018.
 4-167 (mitte links) – Dachboden Fachhallenhaus mit teilweise erneuerten Konstruktion. Lüder, 2018.
 4-168 (mitte rechts) – Holzstützen ersetzt durch Mauervorlagen und Stahlkonstruktion. Lüder, 2018.
 4-169 (unten rechts) – Wirtschaftsteil Fachhallenhaus mit neuem Tor. Lüder, 2018.



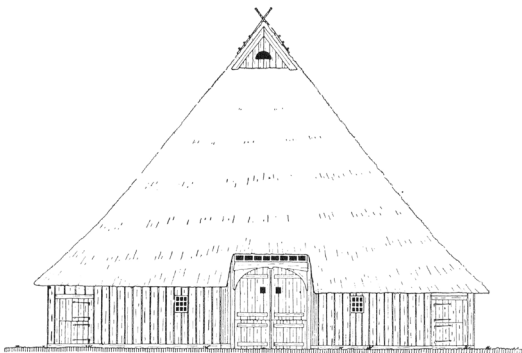
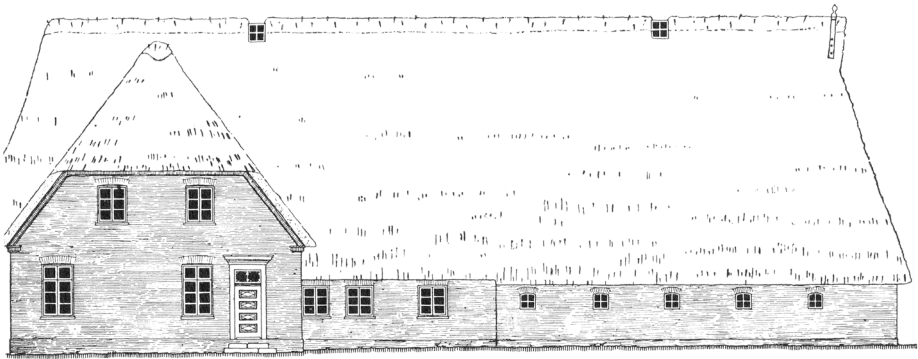
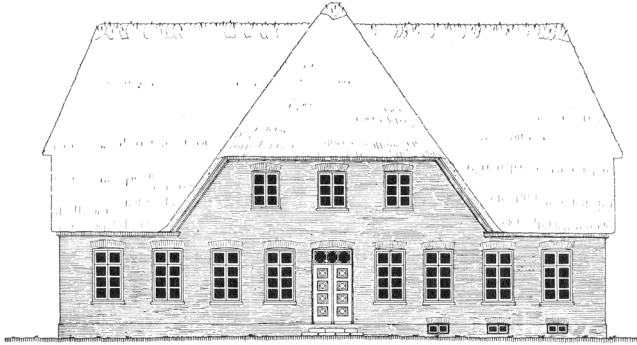


20 m

Lageplan 2018. M 1:1.250. Lüder, 2018. Datengrundlage: © Geobasis-DE/LVermGeo SH 2015 ALKIS; Google Earth (Bildaufnahme 2016) © 2009 GeoBasis-DE/BKG; Aufmaß.

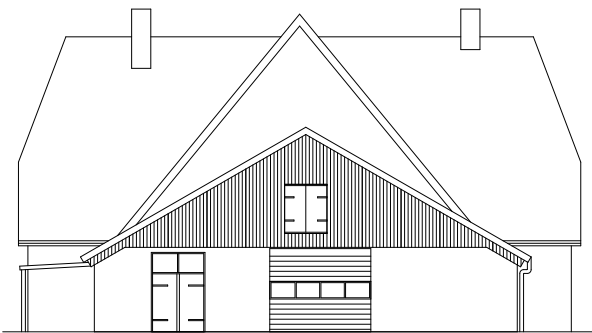
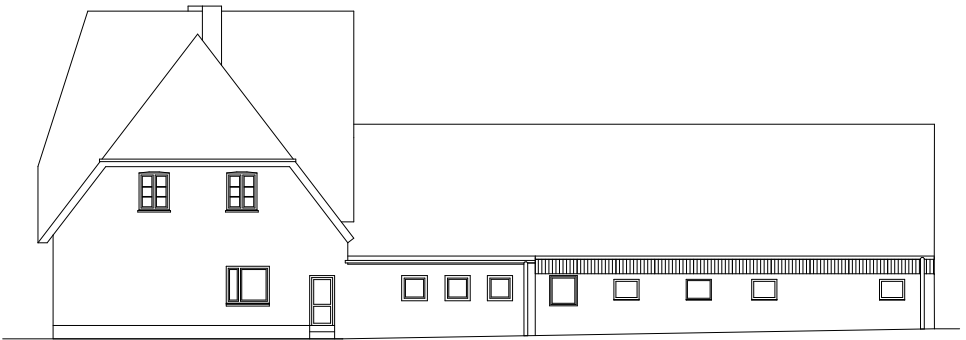


5 m



5 m

- 4-174 (oben) – Ansicht Süd 1940. M 1:300. Kitzler, Ruckelshauß, Wallies. Aus Wolf 1979: Tafel 68 10.
 4-175 (mitte) – Ansicht West 1940. M 1:300. Kitzler, Ruckelshauß, Wallies. Aus Wolf 1979: Tafel 67 5.
 4-176 (unten) – Ansicht Nord 1940. M 1:300. Kitzler, Ruckelshauß, Wallies. Aus Wolf 1979: Tafel 68 9.



4-177 (oben) – Ansicht Süd 2018. M 1:300. Lüder, Herrera, 2018. Datengrundlage: Wolf 1979; Aufmaß.
 4-178 (mitte) – Ansicht West 2018. M 1:300. Lüder, Herrera, 2018. Datengrundlage: Wolf 1979; Aufmaß.
 4-179 (unten) – Ansicht Nord 2018. M 1:300. Lüder, Herrera, 2018. Datengrundlage: Wolf 1979; Aufmaß.

