

Abbildungen



Abbildung 1 Henri de Toulouse-Lautrec: *Jane Avril*, Plakat, 1893, Farblithografie, 1240 x 815 mm, Bibliothèque National de France, Paris, Adriani 11I, Wittrock P 6 B.



Abbildung 2 Paul Sescou: *Jane Avril*, um 1890, Fotografie als signierte Autogrammkarte auf Karton inklusive der Signatur »P. Sescou«, Privatsammlung.



Abbildung 3 Henri de Toulouse-Lautrec: *La Troupe de Mademoiselle Églantine*, Plakat mit nicht von Toulouse-Lautrec gestalteter Schrift, 1896, Farblithografie, 617 x 804 mm, Musée communal d'Ixelles, Brüssel, Adriani 162 III, Wittrock P 21.



Abbildung 4 Unbekannter Fotograf: Tanzgruppe der Mlle Églantine, 1896.

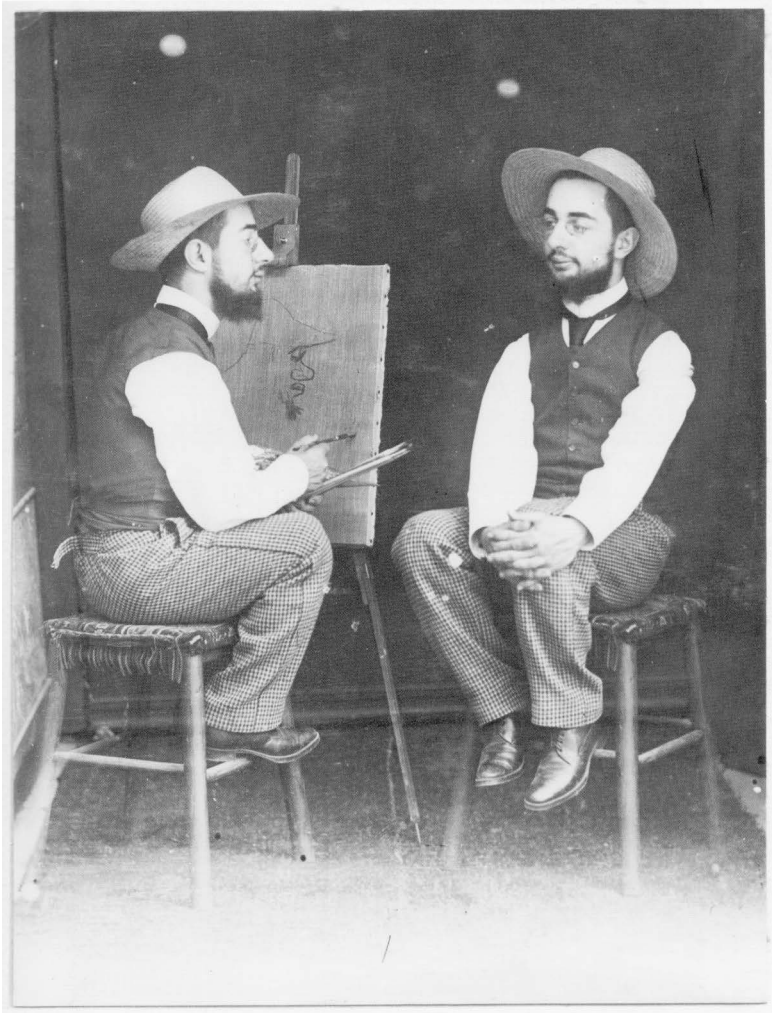


Abbildung 5 Maurice Guilbert: *Lautrec porträtiert Lautrec*, 1894, Fotografie aus einem Album mit 33 Fotografien der Familie Toulouse-Lautrec, Collection George Beate.



Abbildung 6 Henri de Toulouse-Lautrec: *Jane Avril*, Plakat mit von Toulouse-Lautrec gestalteter Schrift, 1899, Farblithografie, 555 x 344 mm, Adriani 354, Wittrock P 29.



Abbildung 7 Paul Sescou: *Jane Avril*, um 1898, Fotografie als signierte Autogrammkarte auf Karton inklusive der Signatur »P. Sescou«, 16,5 x 11 cm, Privatsammlung.



Abbildung 8 Henri de Toulouse-Lautrec: *Moulin Rouge, La Goulue*, 1891, Plakat mit von Toulouse-Lautrec gestalteter Schrift oben, 1910 x 1150 mm, Musée de Montmartre, Paris, Adriani 1 II, Wittrock P 1 B.



Abbildung 9 Anonym: *La Goulue und Grille d'Égout*, o.J., Fotografie, Bibliothèque Nationale de France, Paris.



Abbildung 10 Jules Hauteceur: *La Goulue*, o.J., Fotografie, Deutsches Theatrumuseum München.



Abbildung 11 Henri de Toulouse-Lautrec: *Miss Loïe Fuller*, 1893, insgesamt 50 Farblithografien, in überwiegend fünf Farben gedruckt: Graublau, Braunviolett, Olivgrün und Currygelb, Gelb und Rot, stellenweise mit Goldstaub tamponiert; je ca. 37 x 28 cm, Bibliothèque de l'Institut National d'Histoire de l'Art, Fondation Jacques Doucet, Paris.



Abbildung 12 Georges Seurat: *Chahut*, 1889-1890, Öl auf Leinwand, 171,5 x 140,5 cm, Rijksmuseum Kröller-Müller, Otterlo.



Abbildung 13 Pierre Bonnard: *France-Champagne*, Plakat, 1891, Farblithografie, 80 x 60 cm.

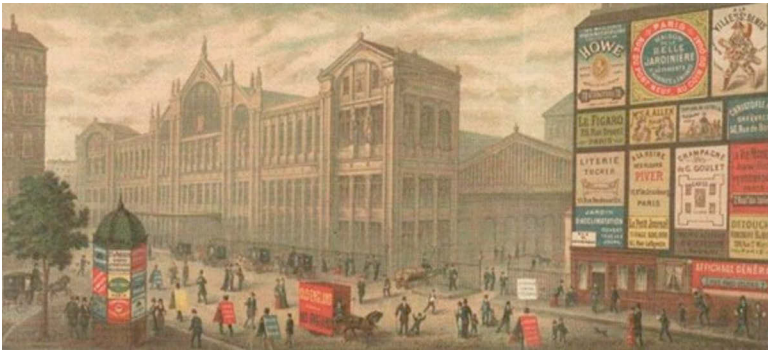


Abbildung 14 Émile Mermet: *La publicité dans les rues des Paris en 1880*, Farblithografie, 17 x 32 cm.



Abbildung 15 Henri de Toulouse-Lautrec: *Au Moulin Rouge, La Danse*, 1890, Öl auf Leinwand, 115,6 x 149,9 cm, Sammlung McIlhenny, Philadelphia.



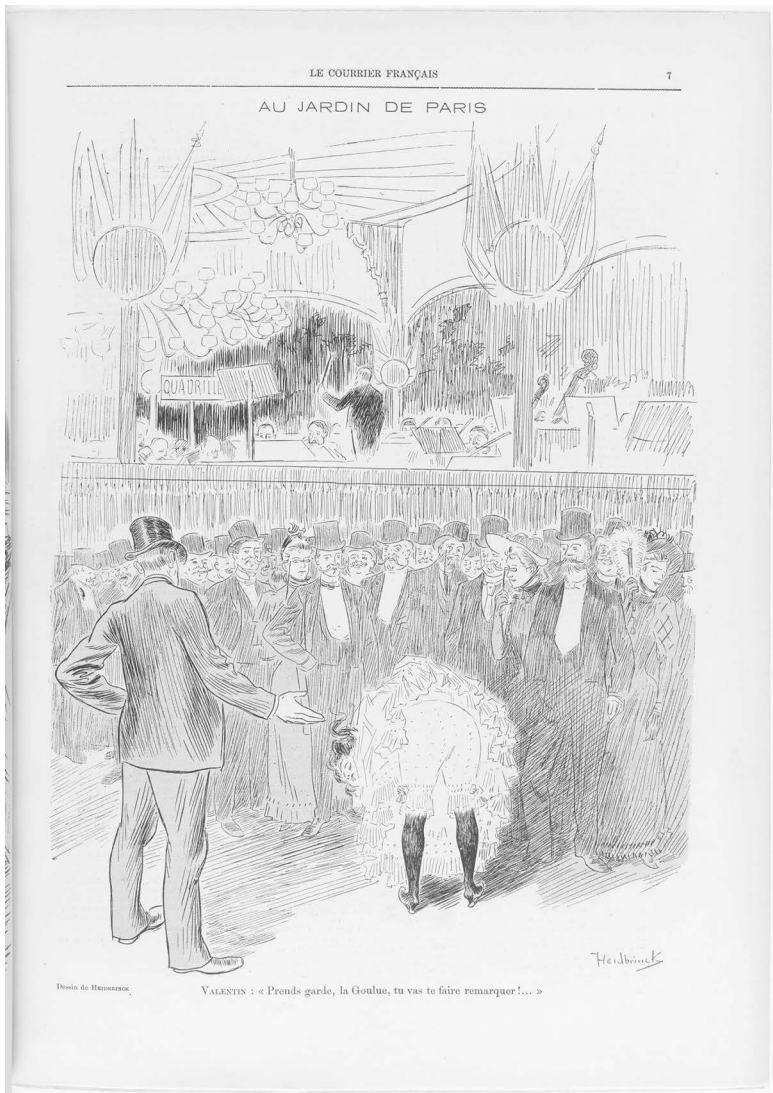
Abbildung 16 Henri de Toulouse-Lautrec: *Divan Japonais*, 1892/93, Plakat mit von Toulouse-Lautrec gestalteter Schrift, 808 x 608 cm, Adriani 8, Wittrock P 11.



Abbildung 17 E. LaGrange: *The Dance Hall of the Moulin Rouge*, o.J., Fotorelief, Zimmerli Art Museum, Rutgers University, New Jersey.



Abbildung 18 Anonym: *Die Tänzerin La Goulue*, um 1895, Fotografie, Musée de Montmartre, Paris.



Source gallica.bnf.fr / Bibliothèque nationale de France

Abbildung 19 Oswald Heidbrinck: *Au Jardin de Paris*, in : *Le Courrier français*, 29. Juni 1890, S. 7, Bibliothèque Nationale de France, Paris.



Abbildung 20 Henri de Toulouse-Lautrec: *La Goulue*, 1894, Lithografie, 314 x 257 mm, Museum of Modern Art, New York, Adriani 95 I, Wittrock 65.



Abbildung 21 Henri de Toulouse-Lautrec : *May Milton*, Plakat, 1895, Lithographie in fünf Farben, 795 x 610mm, Bibliothèque de l'Institut National d'Histoire de l'Art, Fondation Jacques Doucet, Paris, Adriani 134, Wittrock P 17.

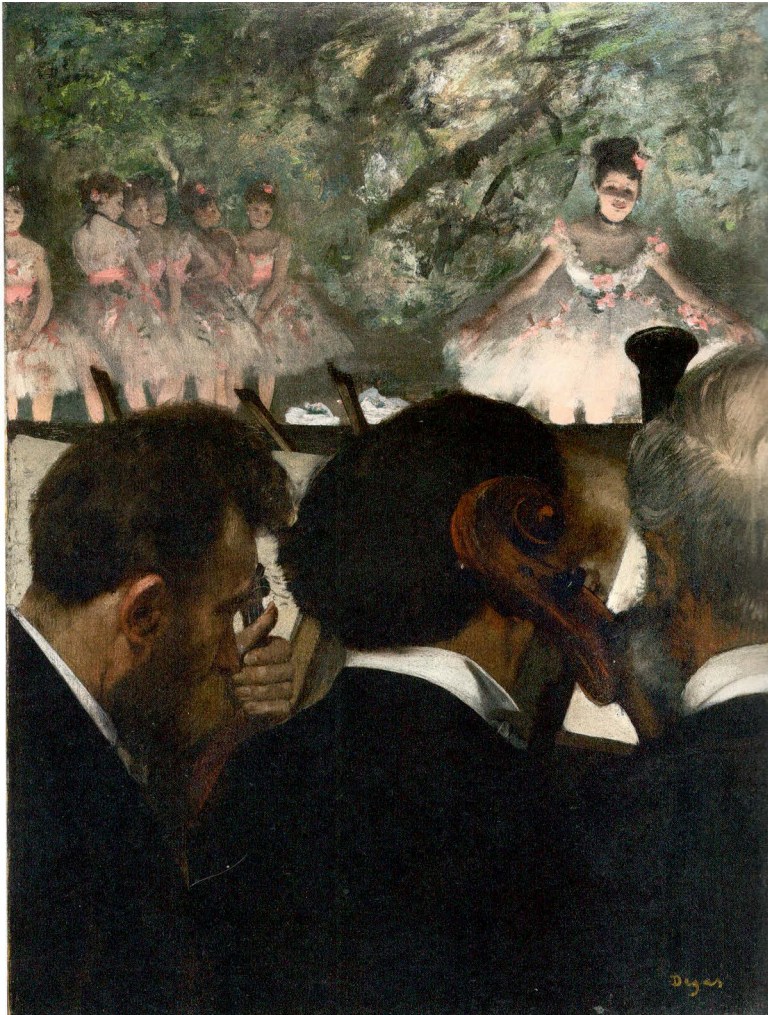


Abbildung 22 Edgar Degas: *Die Orchestermusiker*, 1872 (überarbeitet 1874-76), Öl auf Leinwand, 69 x 49 cm, Städel Museum Frankfurt a.M.



Abbildung 23 Henri de Toulouse-Lautrec: *Jane Avril Dansant*, 1893, Gouache auf Papier, 101 x 75 cm, Privatsammlung.



Abbildung 24 Leopold Reutlinger: Loie Fuller im Kostüm zum »Schmetterlings-Tanz«, 1893, Fotografie, Bibliothèque National de France, Paris.



Abbildung 25 Henri de Toulouse-Lautrec: *Jane Avril*, um 1893, Aquarell, Gouache, Bleistift auf Silbergelatinefotografie, 245x183 mm, Privatsammlung.



Abbildung 26 Jean François Raffaëlli: *La Servante*, um 1890, Bronze, Aufbewahrungsort unbekannt.



Abbildung 27 Louis Anquetin: *Au Moulin Rouge*, um 1893, Öl auf Leinwand, 168,7 x 207 cm, Privatsammlung.



Abbildung 28 Torii Kiyotada: Ichikawa Danjuro II. in der Szene »Wait a Moment« (Shibaraku), um 1715, Holzschnitt, s/w-Druck, von Hand koloriert mit tan-e-Farbe, 286 x 152 mm, The Metropolitan Museum of Art, New York.



Abbildung 29 Alexander Binder: *Valeska Gert »Alt Paris«*, 6,2 x 5,3 cm, in: *Der künstlerische Tanz*, Hg. von Fa. Eckstein-Halpaus, Sammelalbum, Dresden, o.J. S. 11; Tessa Jahn, Eike Wittrock und Isa Wortelkamp (Hg.): *Tanzfotografie. Historiografische Reflexionen der Moderne*. Bielefeld 2015, S. 159.



Abbildung 30: Hans Robertson: *Niddy Impekoven »Dernier Cri«*, 6,2 x 5,3 cm, in: *Der künstlerische Tanz*, Hg. von Fa. Eckstein-Halpaus, Sammelalbum, Dresden o.J., S. 7.



Abbildung 31 Henri de Toulouse-Lautrec: *Two women dancing*, 1896, Bleistift auf Papier, 117 x 189 mm, Victoria and Albert Museum, London.



Abbildung 32 Henri de Toulouse-Lautrec: *Das Ballett der Mademoiselle Eglantine*, 1896, Farbstudie, Karton, 73 x 90,6 cm, Privatsammlung.



Abbildung 33 Edgar Degas: *La Salle de Danse*, 1891, Öl auf Leinwand, 47,9 x 87,9 cm, Yale University Art Gallery.

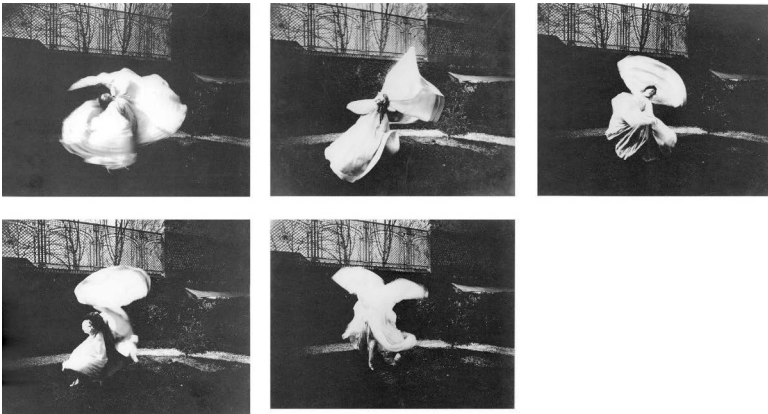


Abbildung 34 Harry C. Ellis: *Loïe Fuller dansant*, o.J., Fotografie, Musée Rodin, Paris.

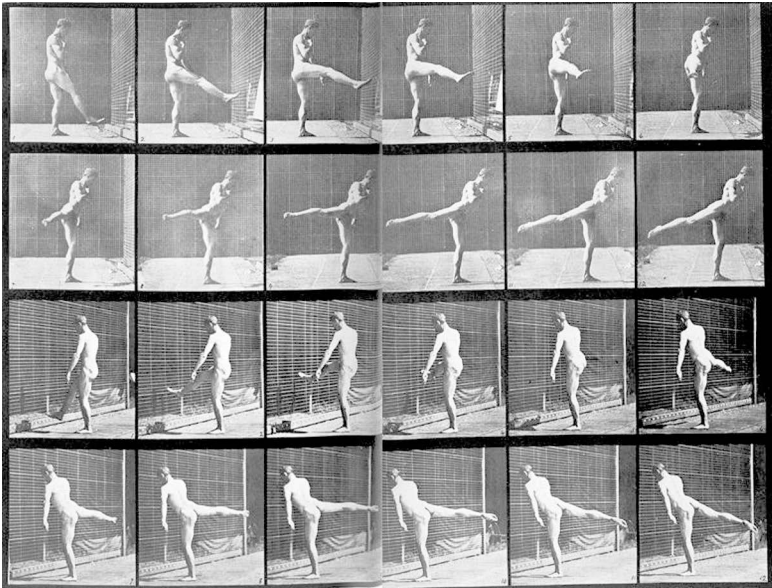


Abbildung 35 Eadward Muybridge: First ballet action.

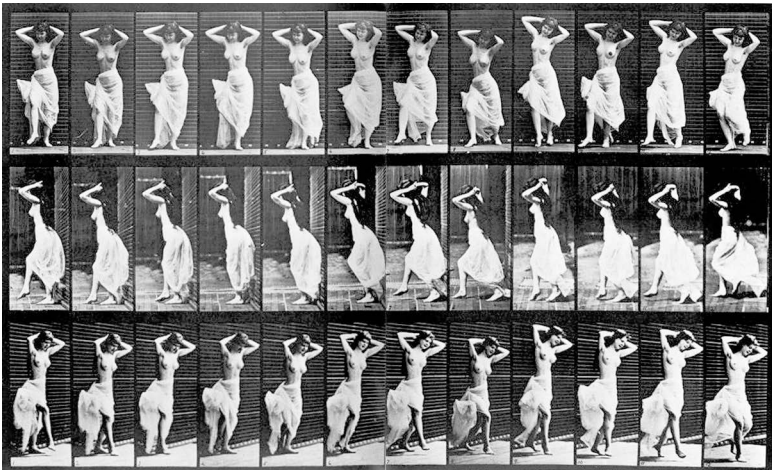


Abbildung 36 Eadward Muybridge: *Dancing (nautch)*.

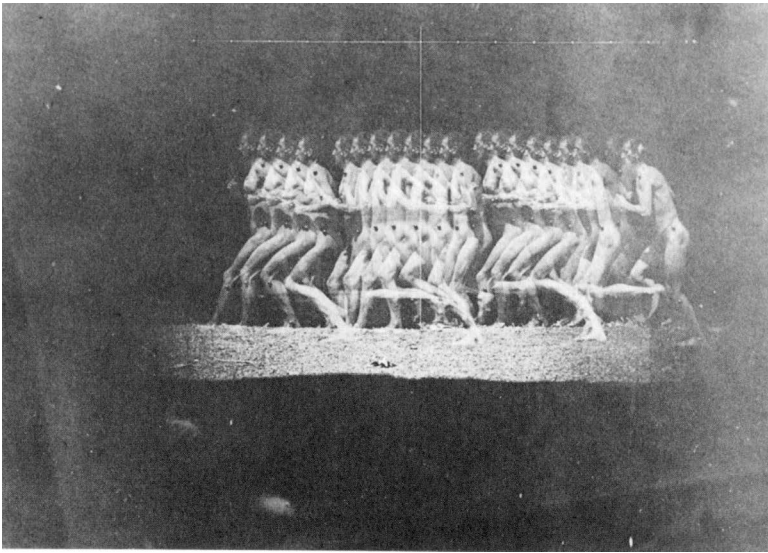


Abbildung 37 Thomas Eakins: *Synthetische Aufnahme eines Läufers*, 1888.

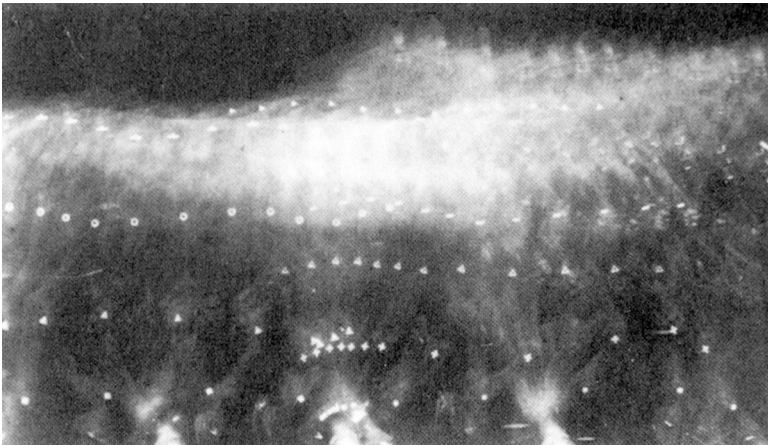


Abbildung 38 Étienne-Jules Marey: *Bewegung eines Pferdes mit markierten Gelenkpunkten*, 1886.

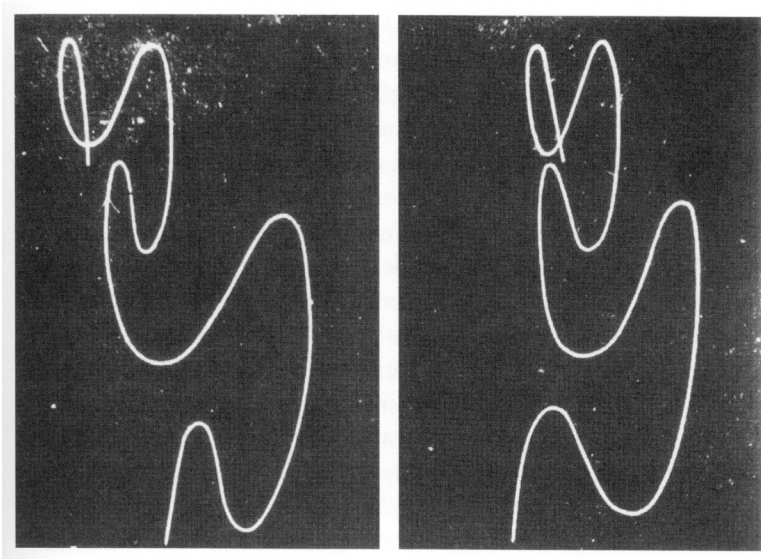


Abbildung 39 Étienne-Jules Marey: Stereoskopische Aufnahme der Bewegungsbahn eines Punktes der Hüfte, 1885.