

BILDANHANG II



Abbildung 23: Zürich-Affoltern, Unteraffoltern, Juli 1980



Abbildung 24: Situationsplan Unteraffoltern II

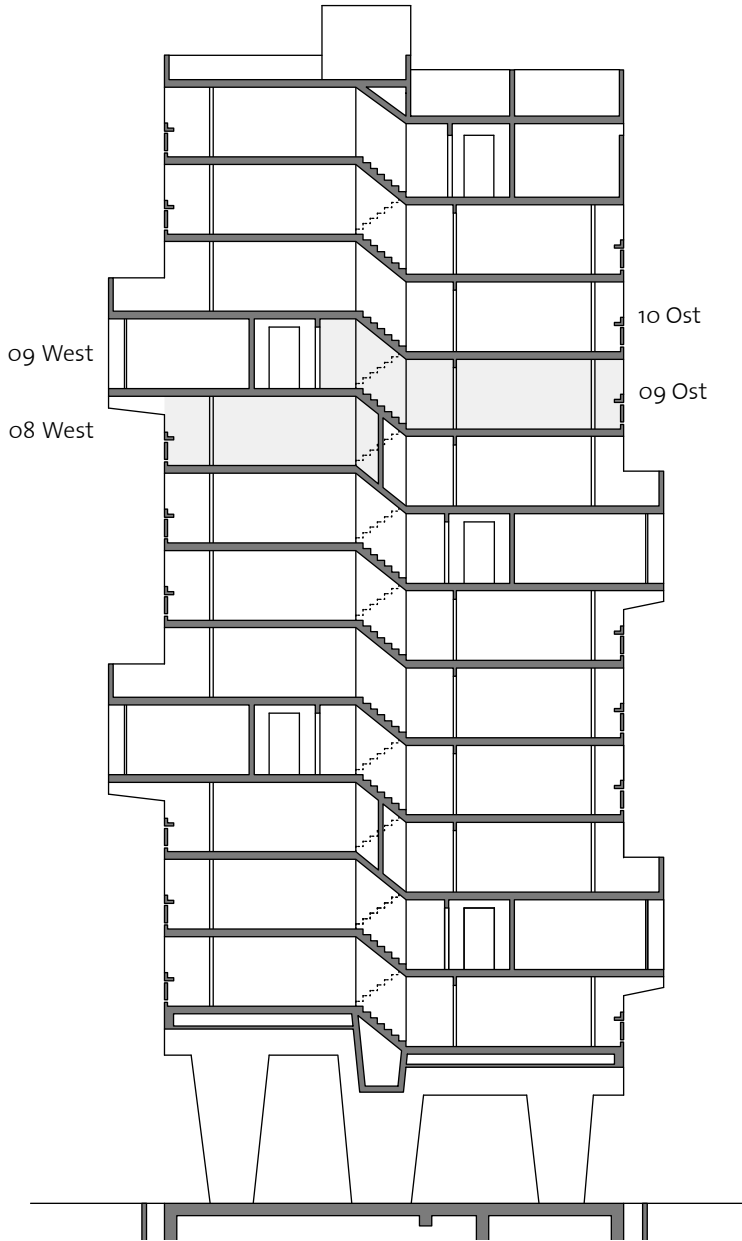


Abbildung 25: Querschnitt, Maßstab 1:200

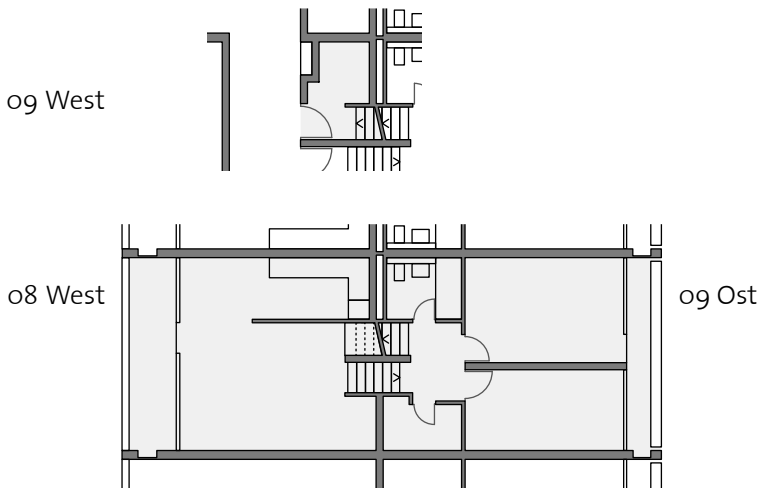


Abbildung 26: Typengrundriss 3-Zimmermaisonette
Größe 71 m², Maßstab 1:200



Abbildung 27: Die Pläne für eine Satellitenstadt wurden mit Ausnahme von Unteraffoltern I und II nie realisiert, Modell um 1965



Abbildung 28: Unteraffoltern II im Bau, 1968



Abbildung 29: Die beiden neu erstellten Wohnhochhäuser, um 1969



Abbildung 30: Von Wald, Acker und Weiden umgeben, Unteraffoltern um 1972



Abbildung 31: Am Stadtrand, Unteraffoltern mit Sportanlage, um 1980



Abbildung 32: Unteraffoltern II mit Sportanlage heute



Abbildung 33: Blick vom Bahnhof Affoltern, 1999



Abbildung 34: Im Isengrind 35 heute mit Hürstholz



Abbildung 35: Aussicht auf Wald, Stadt (Zürich-Oerlikon) und Berge



Abbildungen 36 und 37: Hauseingang auf Stützen



Abbildungen 38 bis 42: Spiel-Räume draußen (heute und 1999 unten)



Abbildungen 43 und 44: Siedlungsgärten



Abbildungen 45 bis 48: Gemeinschaftsraum



Abbildung 49: Jugendtreff (Stijg-Ruum)



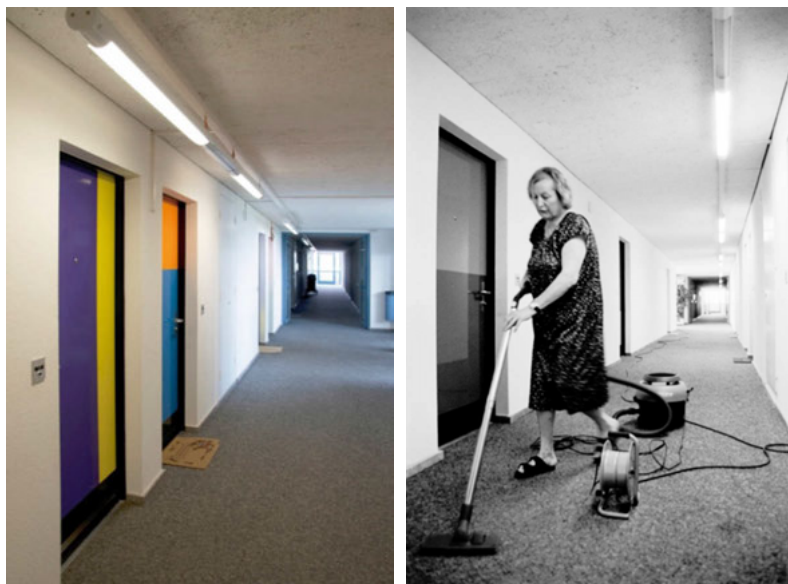
Abbildungen 50 und 51: Eingangshalle



Abbildungen 52 und 53: Treppenhaus



Abbildung 54: Erschließung der 132 Wohnungen, Liftvorplatz EG



Abbildungen 55 und 56: Innere Verteilgänge (heute und 1999 rechts)

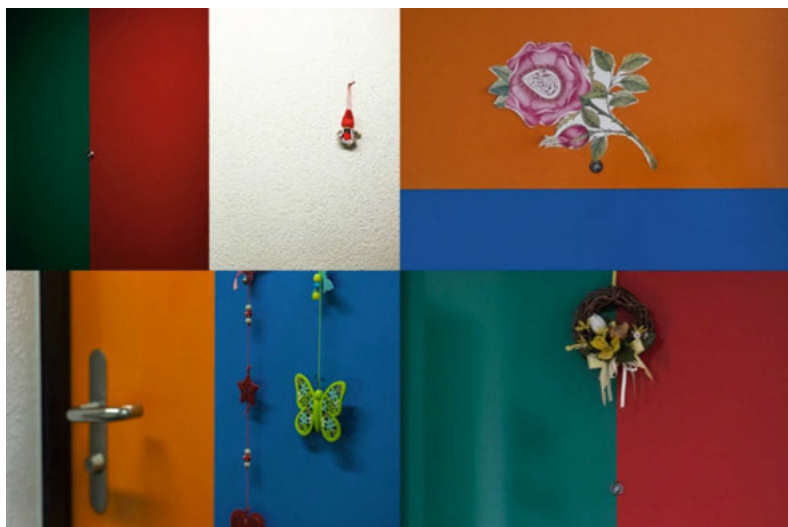


Abbildung 57: Dekoration an Wohnungstüren

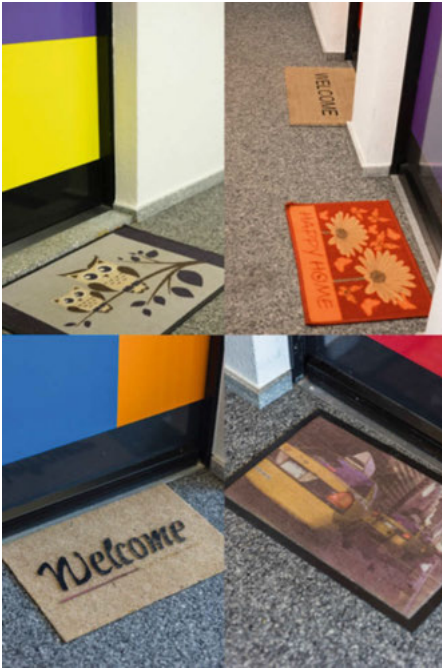


Abbildung 58: Fußmatten



Abbildung 59: Treppenhaus, Etage mit Wohnungen Südseite



Abbildungen 60 bis 62: Waschküche im Dachgeschoß (heute und 1999 unten)



Abbildungen 63 bis 66: Maisonette-Wohnungen und Terrasse

