



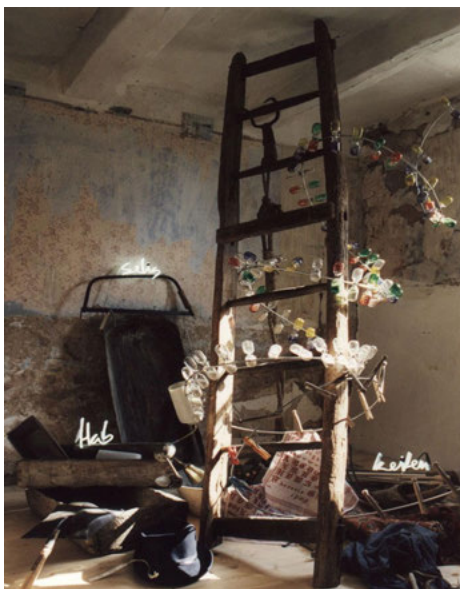
Abbildung 2: Inszenierung „Baden 1849 – Herrschaft des Volkes – Nach der Flucht des Großherzogs: Kurze Zeit der Demokratie“.



Abbildung 3: Blick in einen Raum des Themenhotels „Ritterburg – Castillo Alcazar“ im Europapark Rust.



*Abbildung 7: Inszenierung zum Bundestag mit Bundestagsgestühl, Monitor mit Bundestagsdebatten, Exponate zu Bundespräsident Heuss, Bundesrat und Bundesregierung und Bundesverfassungsgericht.*



*Abbildung 8: Inszenierungseinheit "Raum der verrinnenden Zeit im Rahmen des Kunstprojekts "Innenleben - Haus der Gefühle".*



Abbildung 14: Eingangsinszenierung „Römische Legionäre im Alpenvorland bei Oberammergau 15 v. Chr.“.

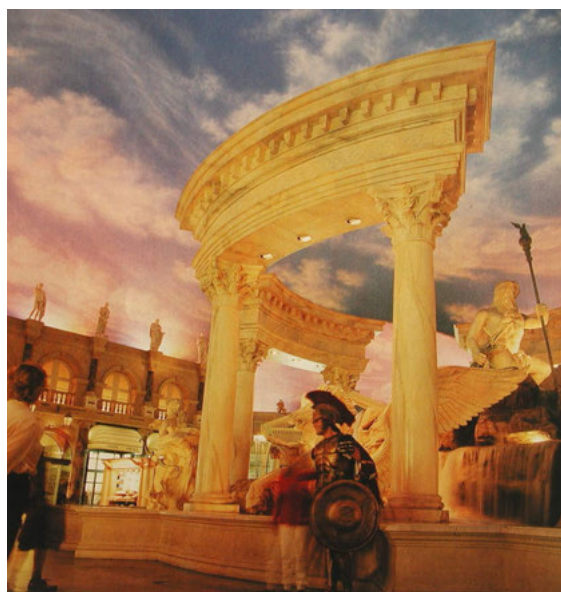


Abbildung 15: Inszenierung des imperialen Rom in Caesar's Palace in Las Vegas.





*Abbildung 17: Der mittelalterliche Markt beim Kaltenberger Ritterturnier.*



*Abbildung 18: Buchmalerin auf dem mittelalterlichen Markt beim Kaltenberger Ritterturnier.*



*Abbildung 19: Eingang zum Erlebnispark Schloss Thurn.*



*Abbildung 20: Eingangsbereich von LEGOLAND Deutschland.*



*Abbildung 22: Abteilung „Geschichte und Propaganda“ in der Ausstellung „Auf den Spuren der Ottonen“.*



*Abbildung 24: Blick in die Fuggerstube im Schloss Tratzberg.*





*Abbildung 28: Blick in den „Raum der Toten“ in der Ausstellung „Hell & Heaven“.*



*Abbildung 29: Totenschädel von 400 Mönchen aus dem niederländischen Kloster Aduard aufgereiht auf Tischen im „Raum der Toten“ in der Ausstellung „Hell & Heaven“.*



Abbildung 36: Diözesanmuseum/Raum „Goldener Schmuck“.



Abbildung 37: Diözesanmuseum/Raum „Die Kaisermäntel“.





Abbildung 39: Kinderpfad mit insgesamt acht Stationen im Ausstellungsgelände.

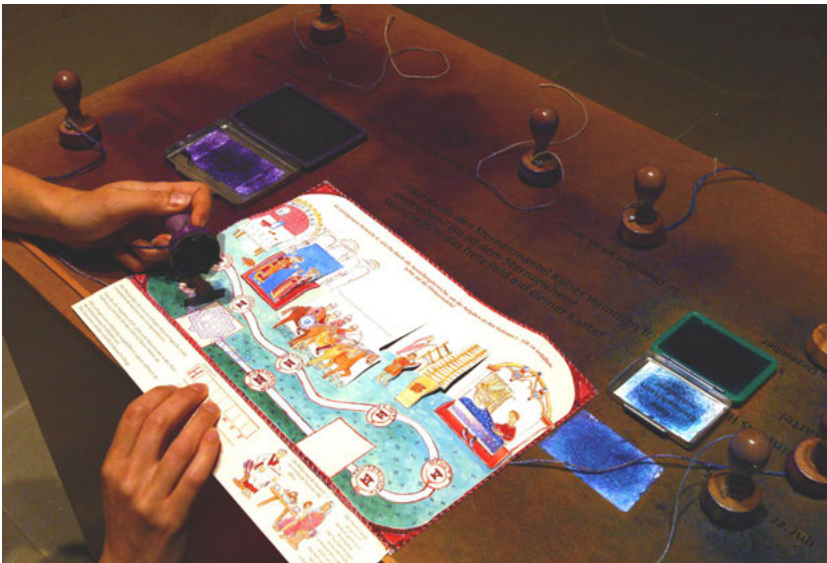


Abbildung 40: Station Nr. 7 des Kinderpfads im Diözesanmuseum: Stempeln des eigenen Sternzeichens.



*Abbildung 47: Eingangsinszenierung in der Alten Hofhaltung.*



*Abbildung 48: Gruppe Anthropomorpher Steinfiguren.*



*Abbildung 49: Gesamtansicht des letzten Raums im Ausstellungsrundgang durch die Alte Hofhaltung mit dem Thema „Unterwegs im Reich“ und „Erinnerungen“.*



*Abbildung 50: Koje: „Der Sarkophagtrog aus dem Bamberger Dom“.*





Abbildung 53: Hands-On Angebote zum Thema „Handelswege und Handelswaren“ im Raum „Die Heinriche“.



Abbildung 54/55: Hands-On Angebote zum Thema „Reiterkrieger“ im Raum „Unterwegs im Reich“: Eine Koje zeigt neben weiteren Originalen einen Nasalhelm (11./Anfang 12. Jh.) und ein Schwert (frühes 11. Jh.) in einer Vitrine. Die benachbarte Koje bietet einen Nasalhelm zum Aufsetzen und ein Schwert zum Anfassen.



Abbildung 56: Blick in den Raum „Der Kaiser“: Kuppel mit Sternmotiven aus dem „Sternenmantel Kaiser Heinrichs II.“.



Abbildung 57: „Sternenmantel Kaiser Heinrichs II.“



Abbildung 58: Blick in den Raum „Der neue König“ mit sieben Stationen zum Königsumritt.

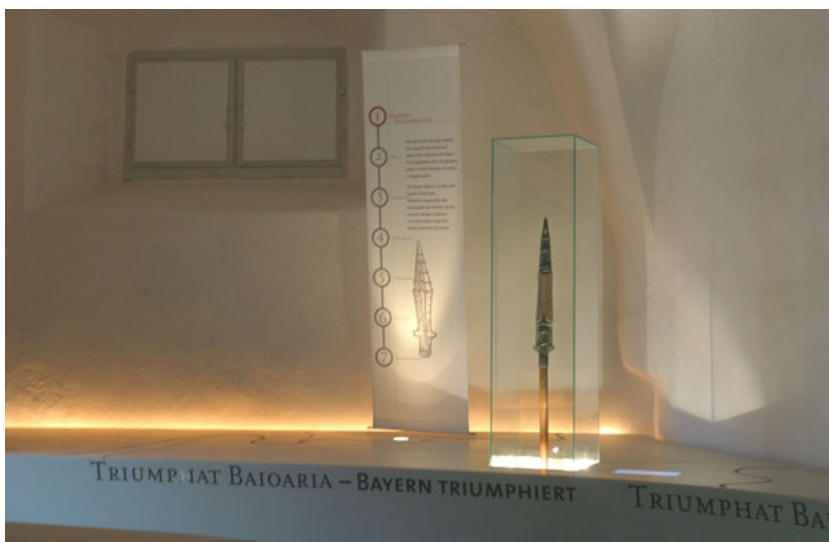
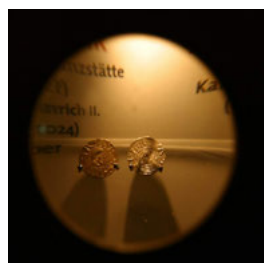
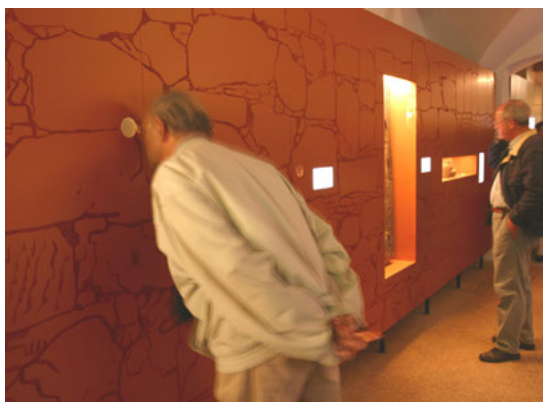


Abbildung 59: Blick auf die Station Nr. 1 in Polling mit dem Exponat „Nachbildung der Heiligen Lanze“, darunter befindet sich an der Vitrine der Titel „Triumphat Baioaria – Bayern triumphiert“.





*Abbildung 61: Vitrinenwand im Raum „Die Heinriche“, großformatige Exponate im Wechsel mit Kleinfunden.*



*Abbildung 62/63: Münzen aus der Zeit Heinrichs II. hinter Gucklöchern motivieren zum genauen Hinsehen.*

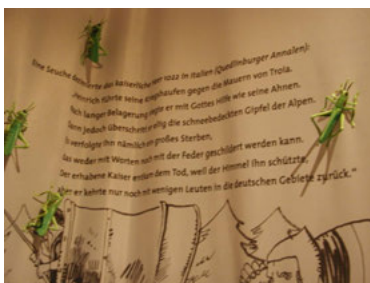
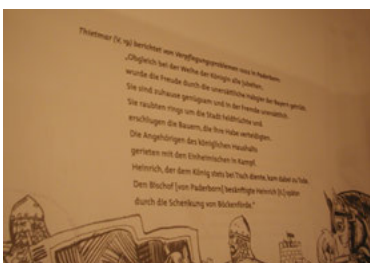
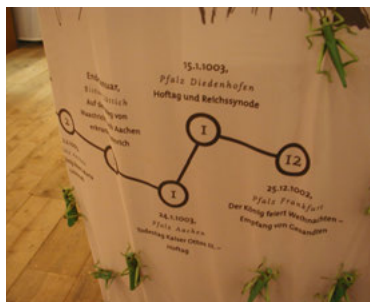


Abbildung 67-71: Inszenierung zum Reisekönigtum „Heuschreckenplage“ im Raum „Unterwegs im Reich“.