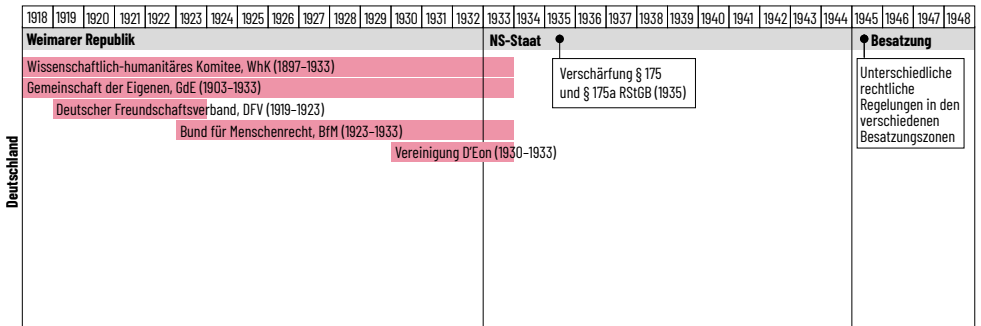
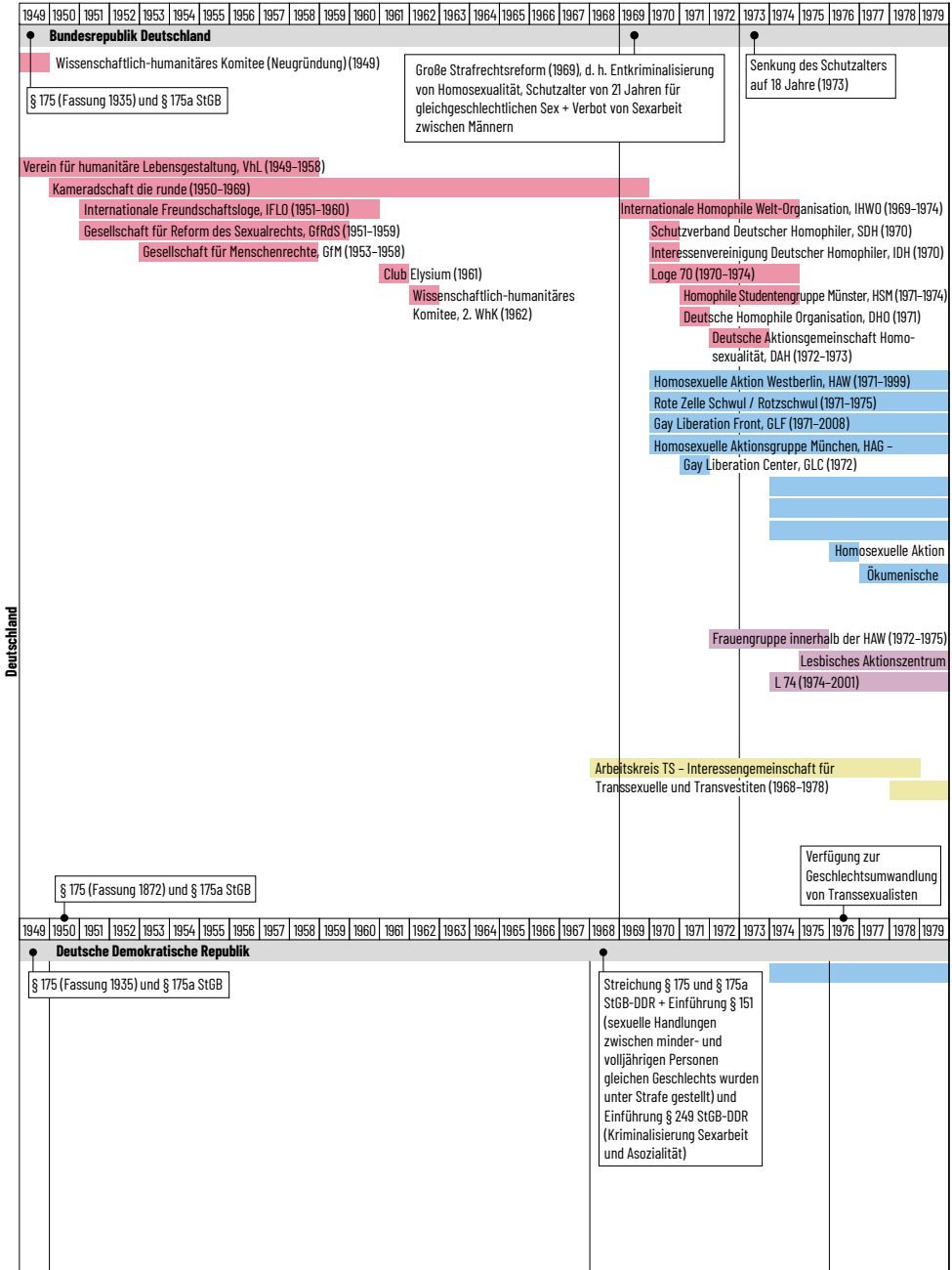


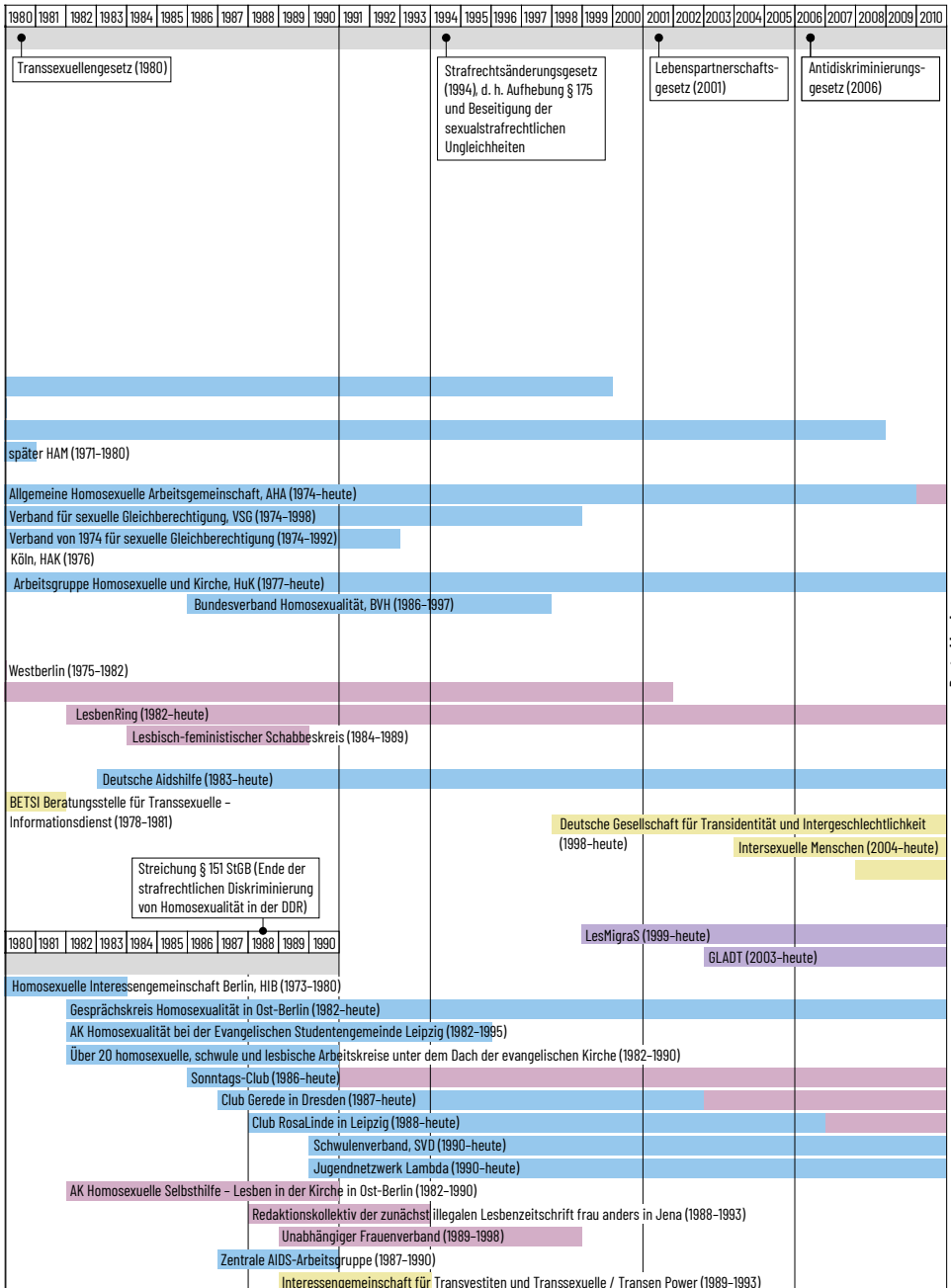
# Zeitstrahl

Der vorliegende Zeitstrahl ist ein kartografisches Instrument durch die unübersichtliche Landschaft der Geschichte queerer Bewegungen. Die Bewegungen sind farblich unterschiedlichen Strömungen zugeordnet: Homophile (rosa), lesbische (rot), schwul-lesbische (blau), AIDS-bezogene (türkis), TIN\* (gelb) und LGBTIQ-übergreifende Bewegungen (lila) haben so nebeneinander Platz und machen die (Un)gleichzeitigkeiten sichtbar. Hinweise auf Staatsformen und zentrale Gesetzesänderungen dienen als Marksteine und Wegweiser.

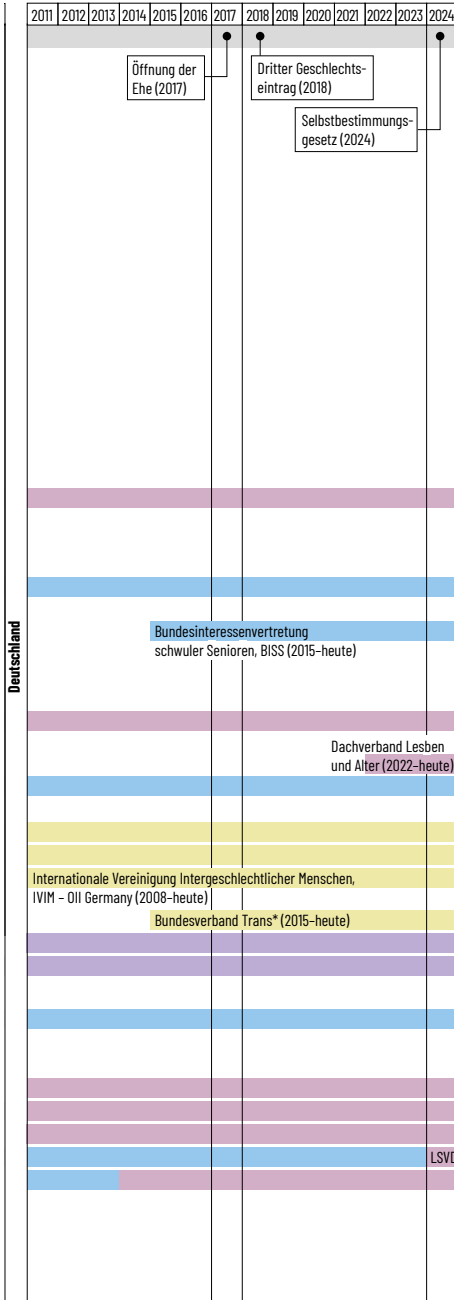
Wie jede Karte ist auch der Zeitstrahl ein verdichtetes, manchmal unzureichendes Abbild einer komplexen Realität, einer Realität, die viel detailreicher ist und von der sich hier nur ein Ausschnitt zeigen lässt. Und doch: sich ganz ohne Karte in unbekanntem Terrain zurechtzufinden, ist mühselig. Darum ist der Zeitstrahl eine Orientierungshilfe durch die facettenreiche, sich stetig wandelnde, teils unentdeckte Landschaft einer Geschichte queerer Bewegungen.





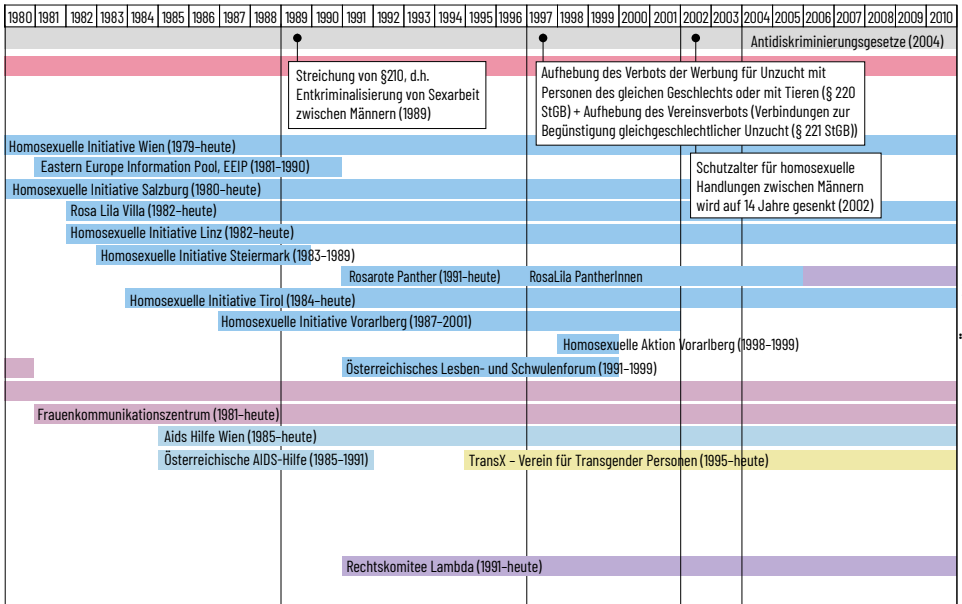


Deutschland

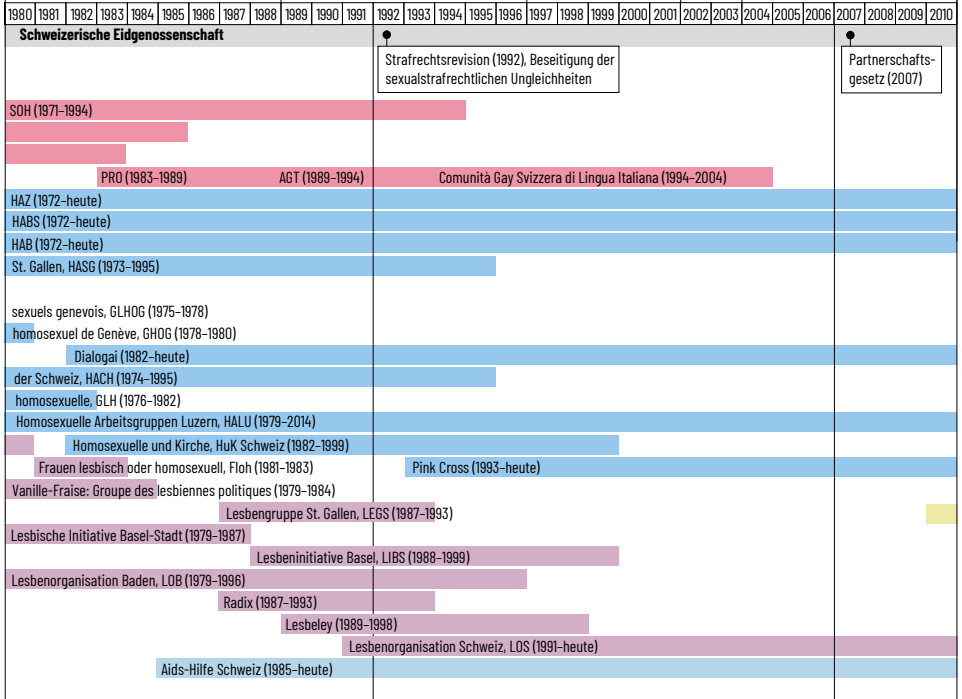


1918	1919	1920	1921	1922	1923	1924	1925	1926	1927	1928	1929	1930	1931	1932	1933	1934	1935	1936	1937	1938	1939	1940	1941	1942	1943	1944	1945	1946	1947	1948
<b>1. Republik Österreich</b>																<b>Austrofaschismus</b>				<b>Anschluss</b>				<b>2. Republik</b>						
<div style="border: 1px solid black; padding: 5px; width: fit-content;">                     Je nach Kantonen unterschiedliche strafgesetzliche Regelungen                 </div>																<div style="border: 1px solid black; padding: 5px; width: fit-content;">                     Österreichische Liga für Menschenrechte (1926–1938)                 </div>				<div style="border: 1px solid black; padding: 5px; width: fit-content;">                     Einführung des Eidgenössischen Strafgesetzbuchs (1942), d. h. Entkriminalisierung von Homosexualität, Schutzalter von 20 Jahren für gleichgeschlechtlichen Sex + Verbot von Sexarbeit zwischen Männern                 </div>										
<b>● Schweizerische Eidgenossenschaft</b>																<b>●</b>														
<div style="border: 1px solid black; padding: 5px; width: fit-content;">                     Schweizerischer Freundschaftsverein (1922–1925)                 </div>																<div style="border: 1px solid black; padding: 5px; width: fit-content;">                     Der Kreis (1943–1967)                 </div>														
<div style="border: 1px solid black; padding: 5px; width: fit-content;">                     Bund für Menschenrecht (1925–1930/31)                 </div>																														
<div style="border: 1px solid black; padding: 5px; width: fit-content;">                     Herrenclub Excentric (1931–1932)                 </div>																														
<div style="border: 1px solid black; padding: 5px; width: fit-content;">                     Damenclub Amicitia (1931–1933)                 </div>																														
<div style="border: 1px solid black; padding: 5px; width: fit-content;">                     Schweizerische Freundschafts-Bewegung (1932)                 </div>																														
<div style="border: 1px solid black; padding: 5px; width: fit-content;">                     Schweizerischer Freundschafts-Verband Amicitia (1933–1934)                 </div>																														
<div style="border: 1px solid black; padding: 5px; width: fit-content;">                     Schweizerische Liga für Menschenrechte / Menschenrecht (1935–1939/-1942)                 </div>																														

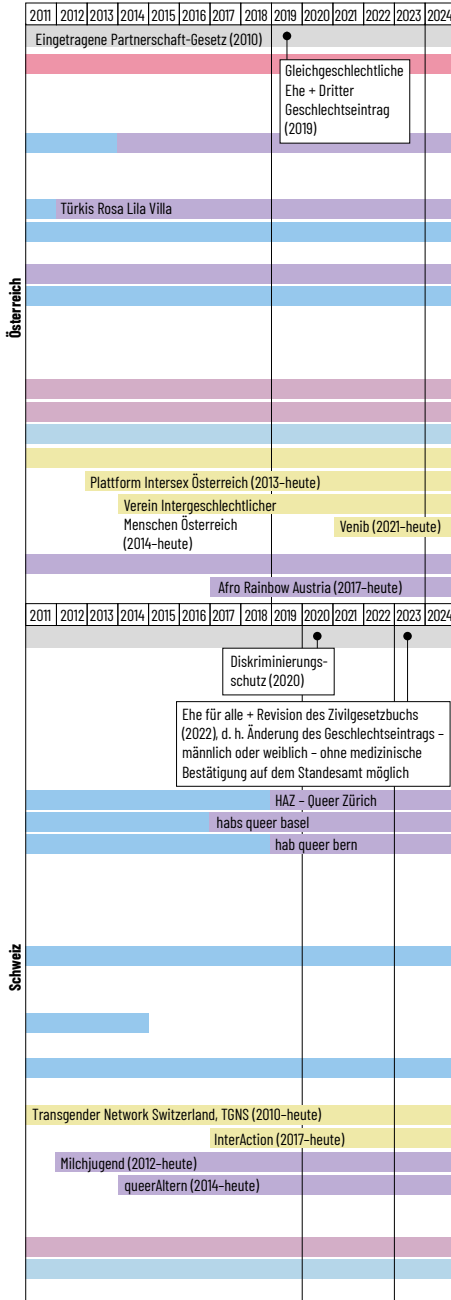




Österreich



Schweiz



*Unter der Koordination von Mattia Petruzziello und Tobias Urech. Mitgearbeitet haben Persson Perry Baumgartinger, Merlin Sophie Bootsmann, Andreas Brunner, Maria Bühner, Boka En, Elisa Heinrich, René Rain Hornstein, Tobias Humer, Evi-  
anne Hübscher, Madeleine Marti, Kirsten Plötz, Natalie Raeber, Corinne Ruffli, Teresa  
Tammer, Christopher Treiblmayr, Raimund Wolfert und Cäcilia Wosnitzka.*

