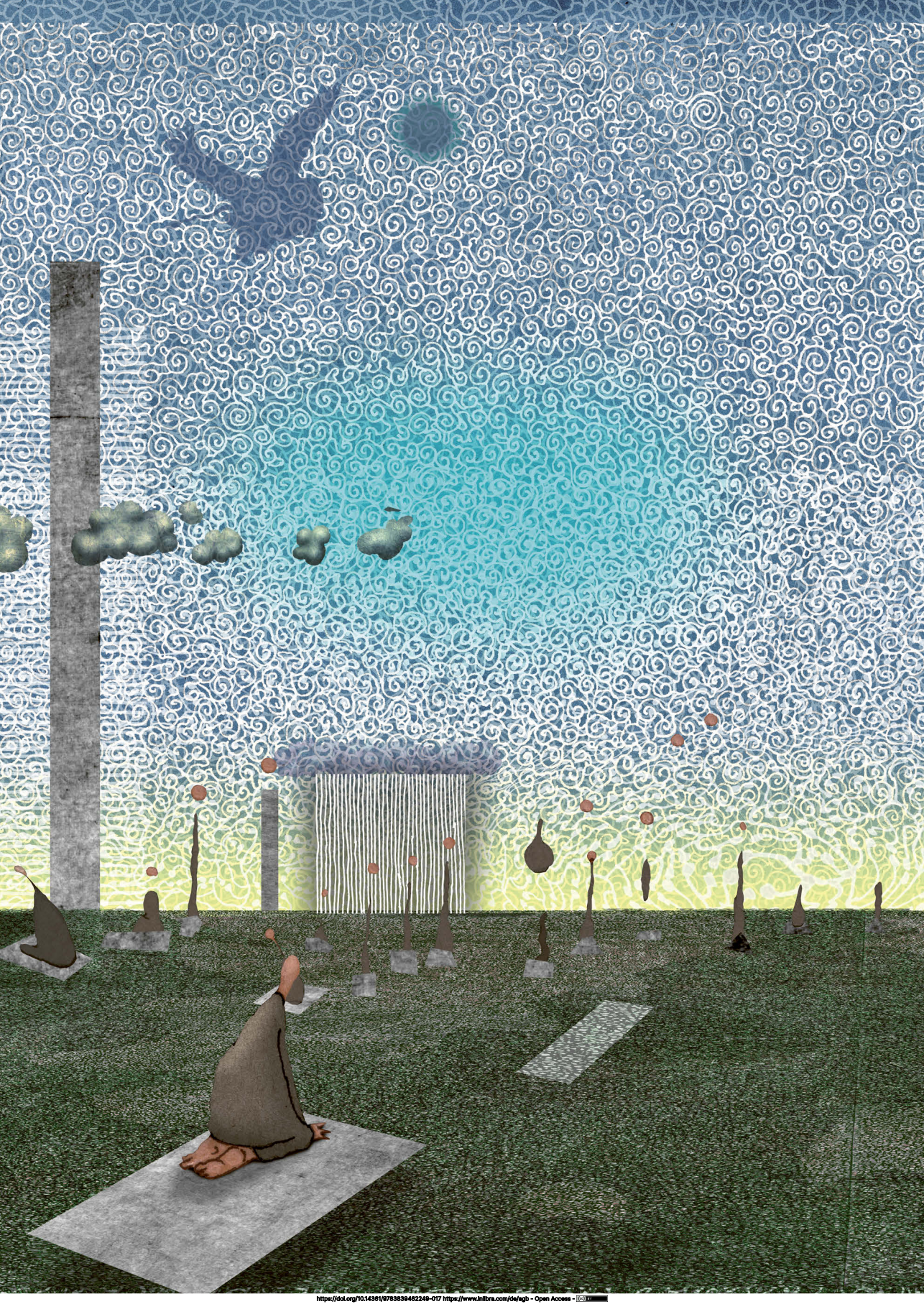


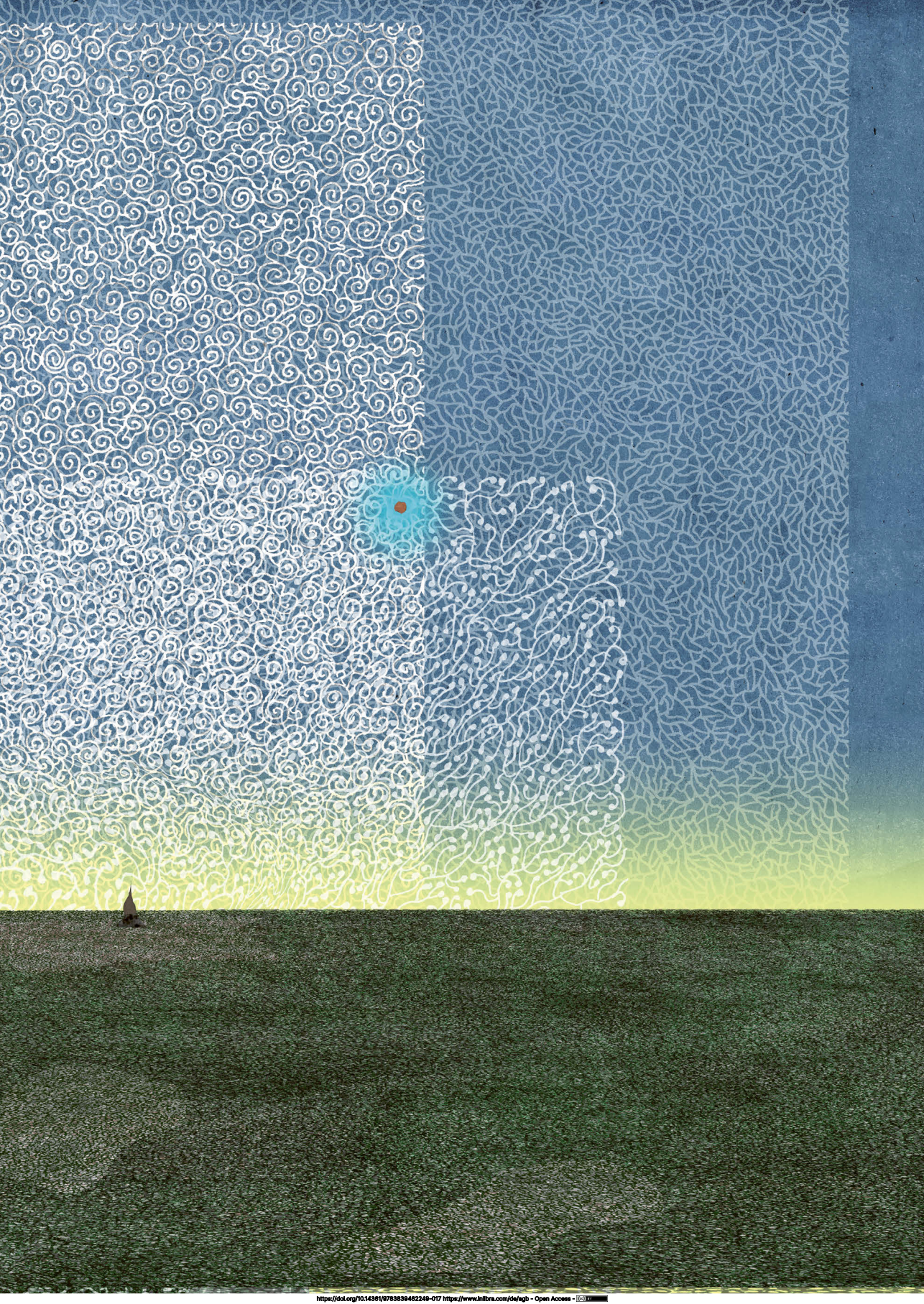
XPUNKTO

Christian Partl









CHRISTIAN PARTL

Christian Partl, Studium Kommunikationsdesign an der Folkwang Universität der Künste mit den Schwerpunkten freie Grafik und Illustration. Seitdem künstlerische Gestaltung, Zeichnung und Illustration für verschiedene Bereiche und Institutionen. Kooperationen mit anderen Künstlern fürs Theater, Buchpublikationen, Ausstellungen, Veranstaltungen und Workshops – u.a. in der 2014 gegründeten Atelier-Gemeinschaft ‚vom Pferd‘, einem Ladenlokal in Essen-Frohnhausen.

[instagram.com/der_partl/](https://www.instagram.com/der_partl/) & partl@email.de

WEITERLESEN:

- ↳ Wir leben in der Zwischenzeit – S.367
- ↳ Der lange Schatten der RAF – S.393
- ↳ Die Frage nach der Verteilungsgerechtigkeit entlang der globalen Wertschöpfungsketten im Hinblick auf Covid-19 – S.409

